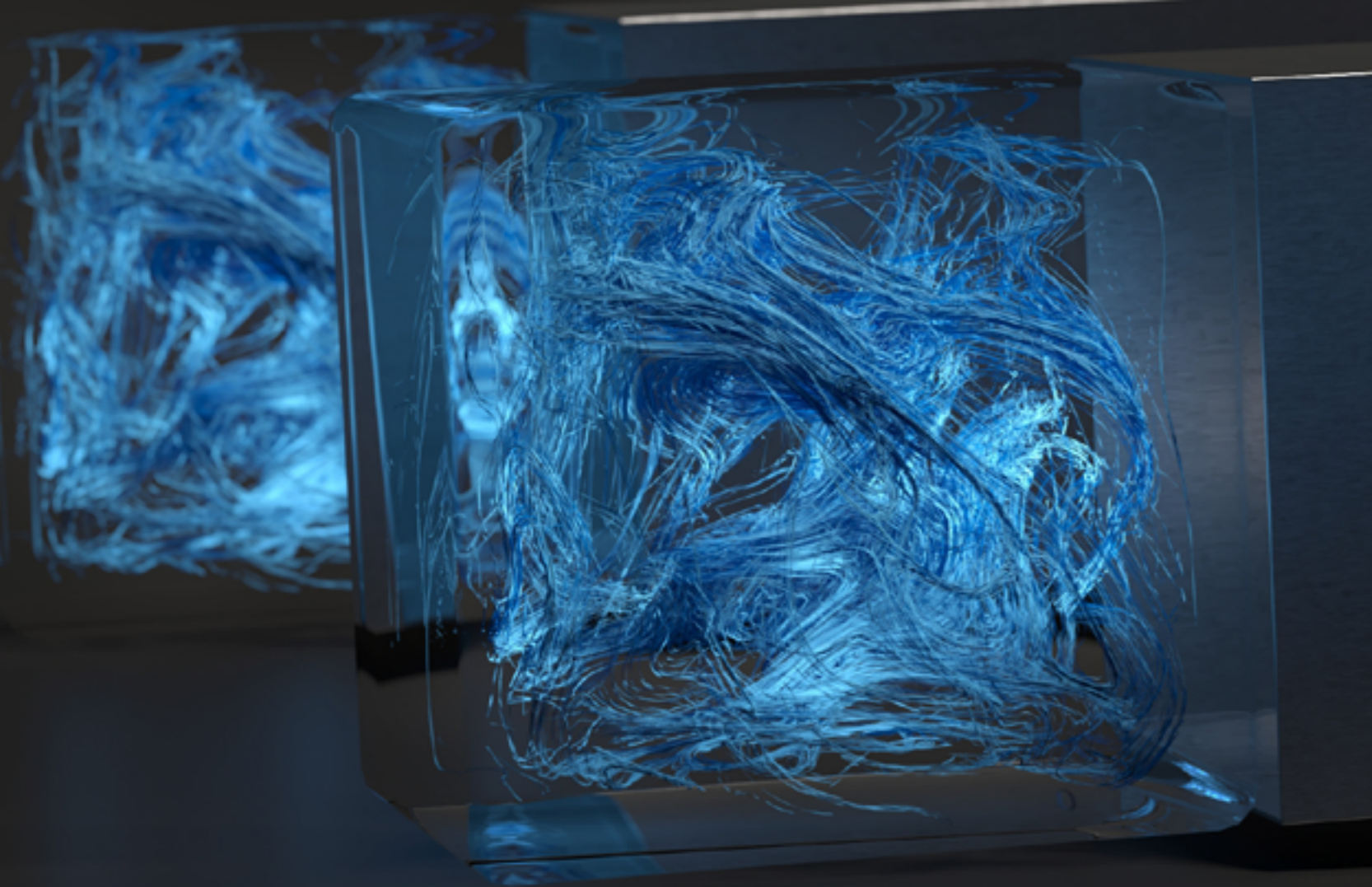


PARUCH ■ DESIGN



To nie tylko światło.

Jesteśmy nowoczesną marką, która stawia na niepowtarzalny design i trwałość produktów. Projektujemy lampy ogrodowe dla osób, które cenią sobie wyjątkowe wzornictwo, ręcznie wykonane przedmioty oraz funkcjonalność.

Słowo od projektanta

“Celem marki Paruch Design jest tworzenie trwałych, unikatowych i solidnych elementów architektury ogrodowej, które zachwycają swoim wyjątkowym designem. Obecnie skupiamy się na jednej serii produktów - lampach ogrodowych wykonanych ze stali nierdzewnej i pełnego szkła. W przyszłości planujemy rozszerzyć swoją ofertę o inne rodzaje lamp i małą architekturę ogrodową. Nie będzie to masowa produkcja. Wszystko jest tworzone na bieżąco, ręcznie, na zamówienie klienta.”

Marcin Paruch



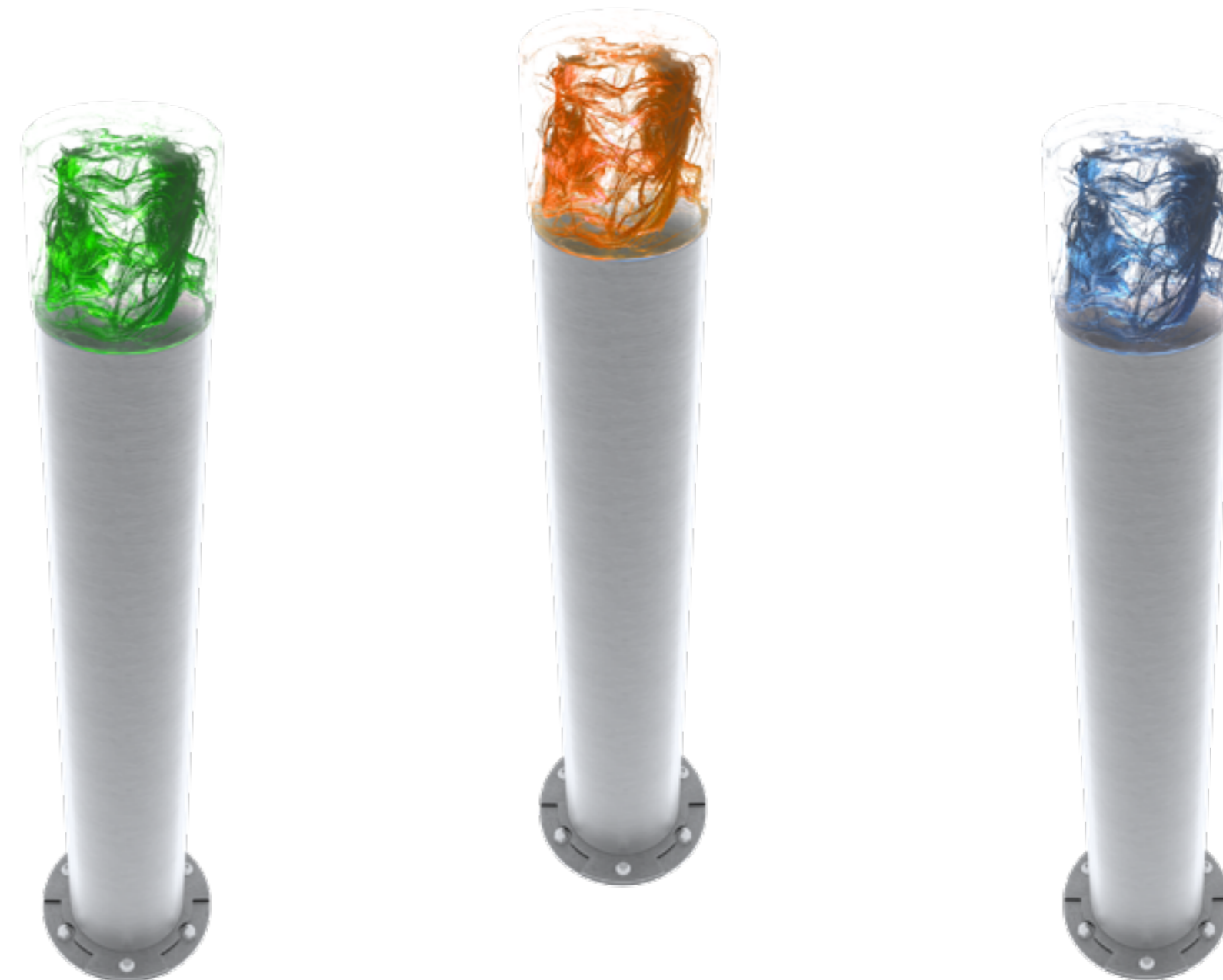
Kolekcja **London Light**



Kolekcja **London Light**

design: Marcin Paruch [2020]

London Light to wyjątkowe lampy ogrodowe o okrągłym kształcie. Wybraliśmy intensywne kolory, które doskonale pasują do nowoczesnych ogrodów - niebieski (Blue Moon), zielony (Greenery) i pomarańczowy (Bonfire).



Dostępne kolory:



Blue moon



Bonfire



Greenery



Kolekcja **London Light**

Model: **Blue moon**

Blue Moon z kolekcji London Light to niebieska lampa ogrodowa z okrągłym wykończeniem. Wykonana ze stali nierdzewnej kwasoodpornej AISI 304 / 1.4301

Góra lampy wykonana jest z pełnego szkła z dodatkiem niebieskiego koloru.



Dane produktu	
Wysokość 40 / 60 / 80 cm	Korpus INOX, grubość 2 mm
Szerokość Ø 80 mm	Podstawa INOX, grubość 3 mm
Podstawa Ø 120 mm	Rodzaj światła LED GU10 max 15w
Kolor INOX, szczotkowany	Napięcie robocze 230 V
Góra Pełne szkło	Stopień ochrony IP66



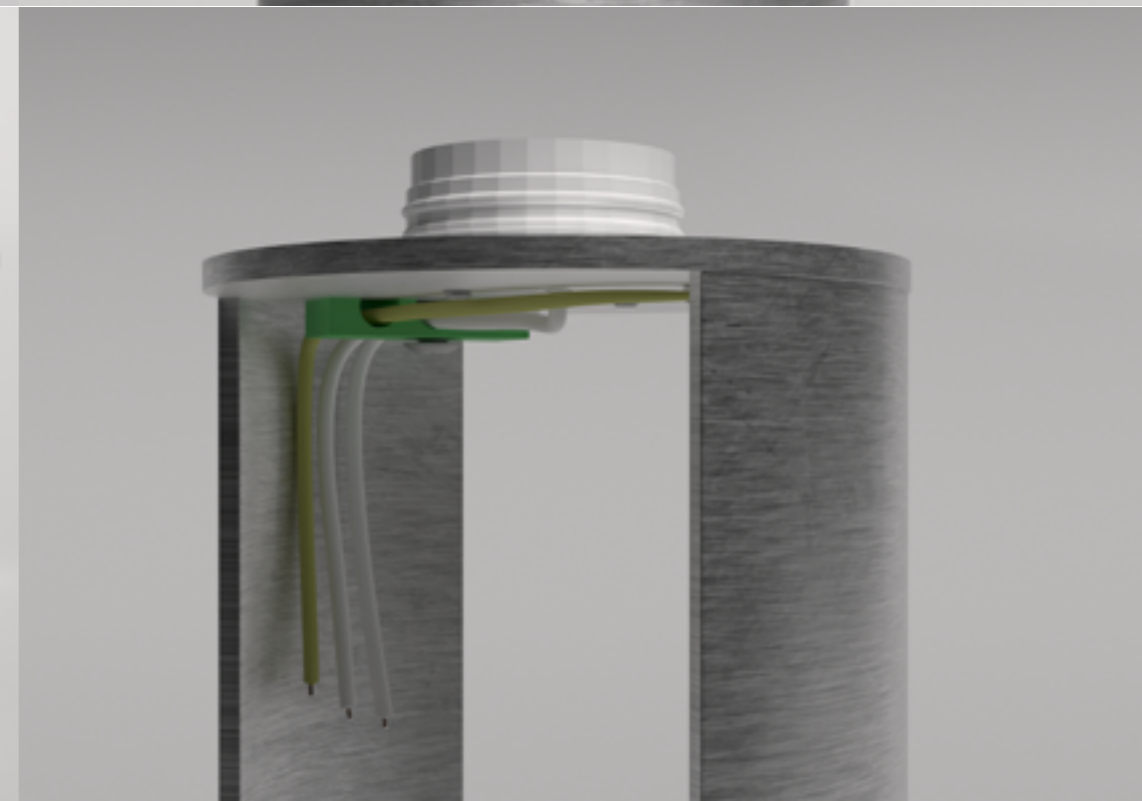
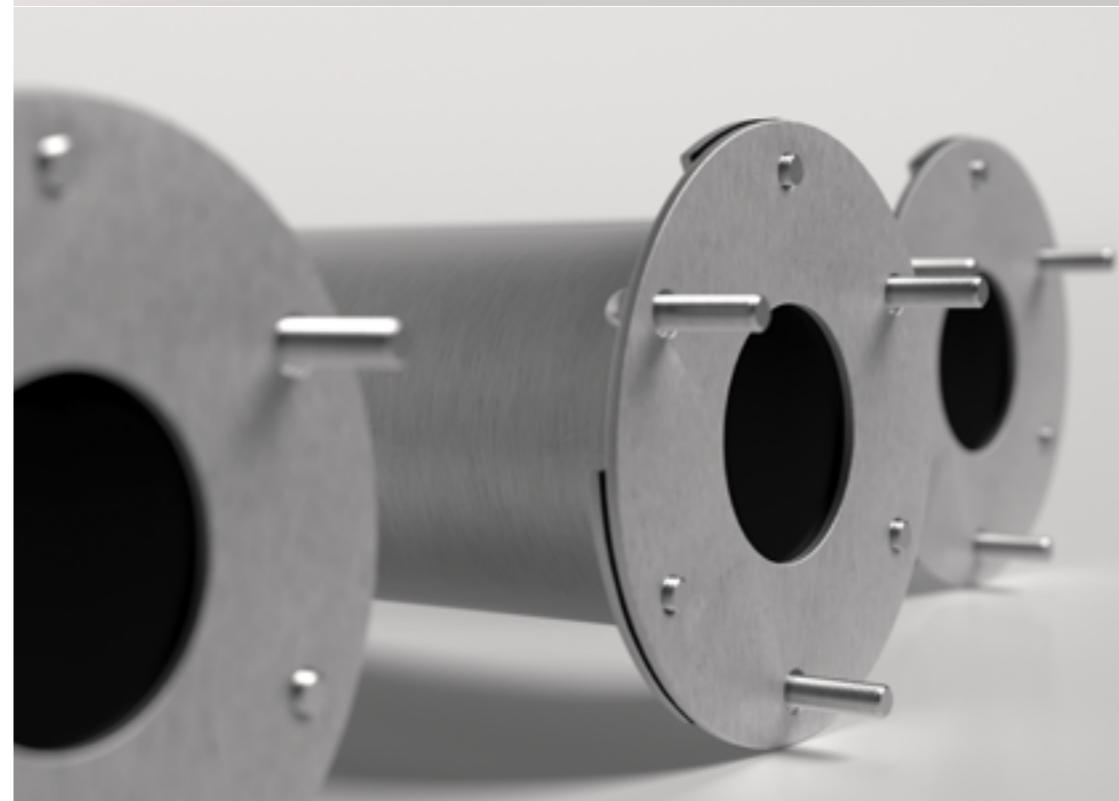
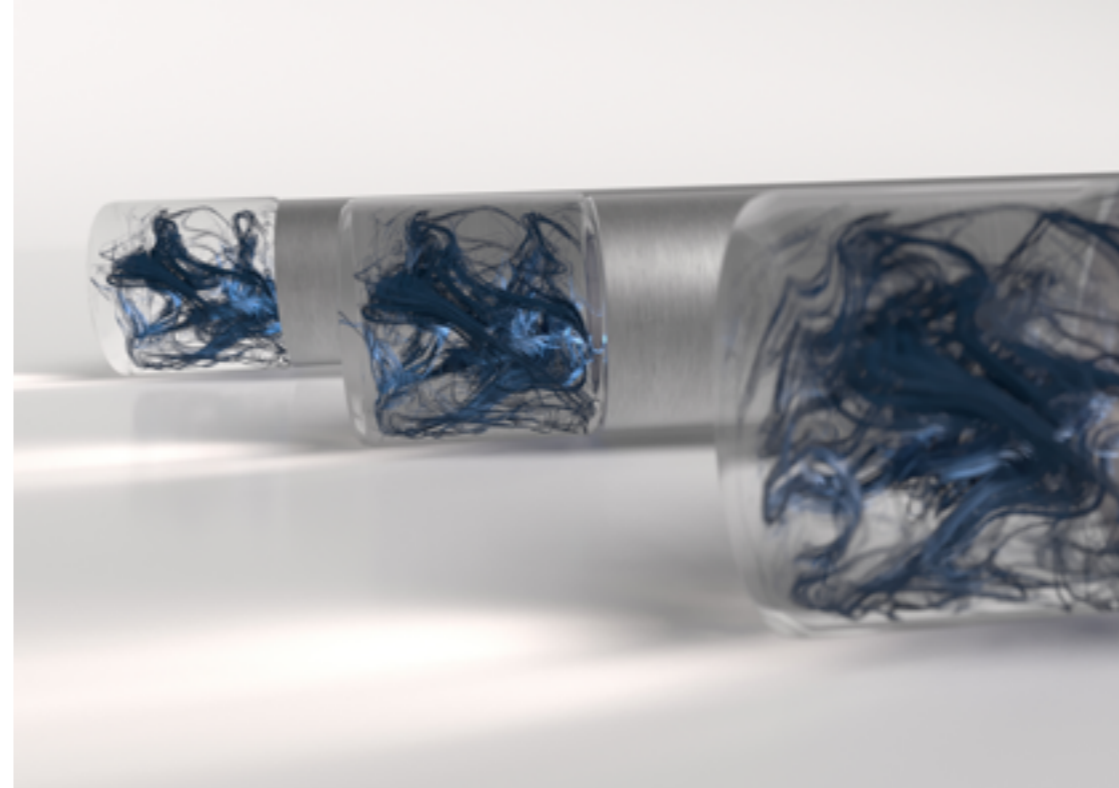
inox.304.LL.BM.S



inox.304.LL.BM.M



inox.304.LL.BM.L





Kolekcja **London Light**

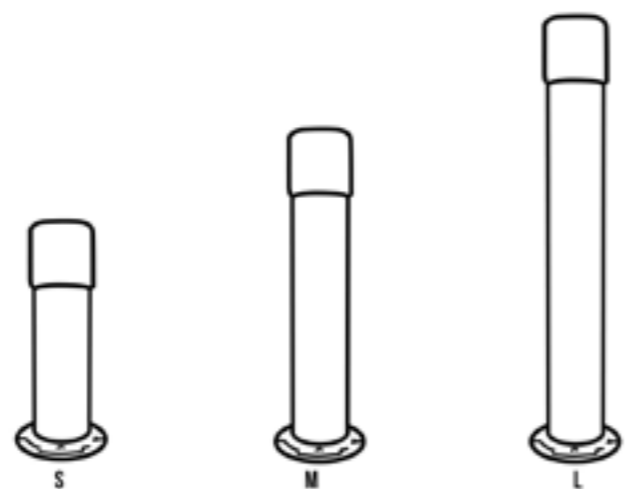
Model: **Bon fire**

Bonfire z kolekcji London Light to pomarańczowa lampa ogrodowa z okrągłym wykończeniem. Wykonana ze stali nierdzewnej kwasoodpornej AISI 304 / 1.4301

Góra lampy wykonana jest z pełnego szkła z dodatkiem pomarańczowego koloru.



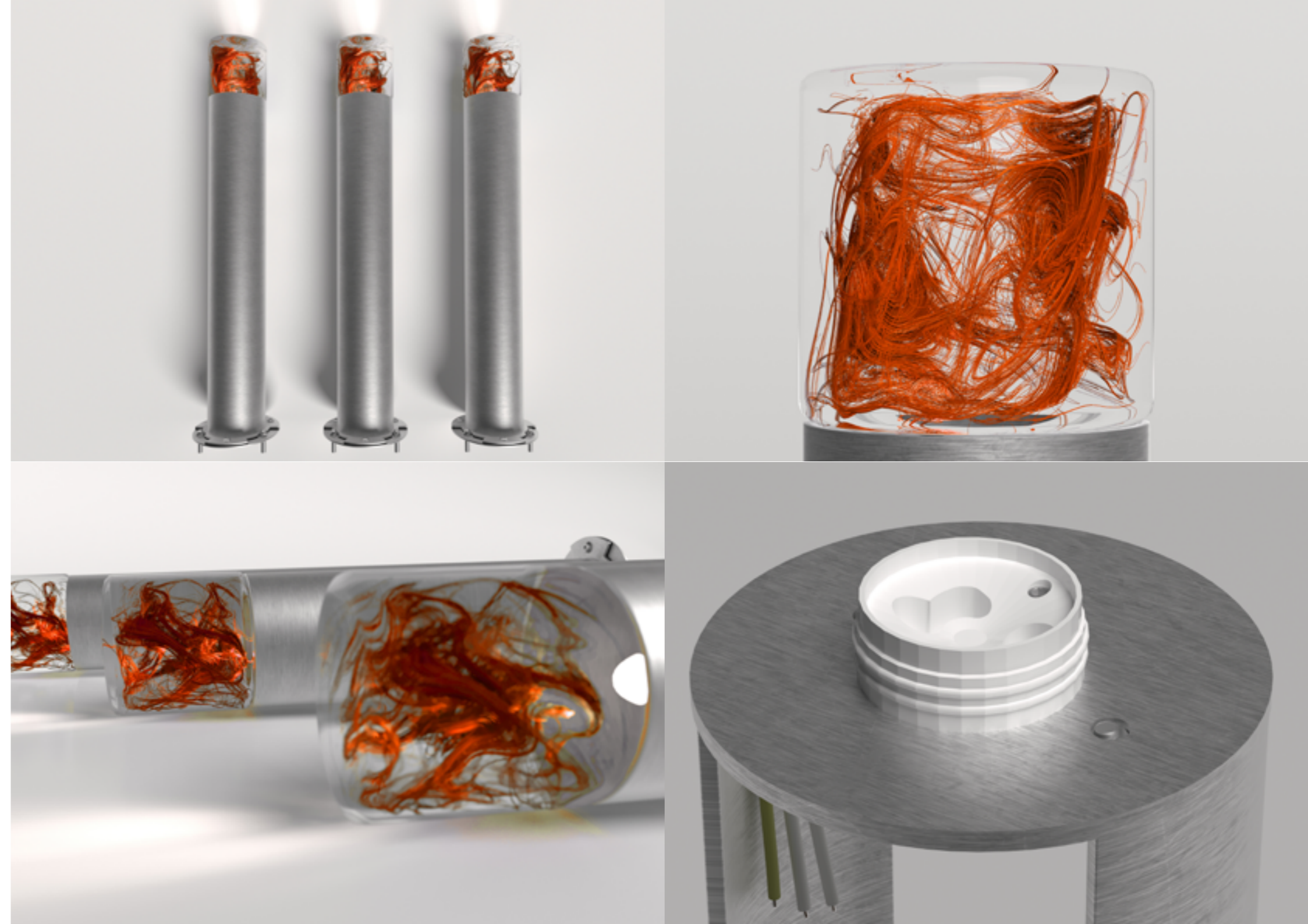
Dane produktu	
Wysokość 40 / 60 / 80 cm	Korpus INOX, grubość 2 mm
Szerokość Ø 80 mm	Podstawa INOX, grubość 3 mm
Podstawa Ø 120 mm	Rodzaj światła LED GU10 max 15w
Kolor INOX, szczotkowany	Napięcie robocze 230 V
Góra Pełne szkło	Stopień ochrony IP66



inox.304.LL.BF.S

inox.304.LL.BF.M

inox.304.LL.BF.L





Kolekcja **London Light**

Model: **Greenery**

Greenery z kolekcji London Light to zielona lampa ogrodowa z okrągłym wykończeniem. Wykonana ze stali nierdzewnej kwasoodpornej AISI 304 / 1.4301

Góra lampy wykonana jest z pełnego szkła z dodatkiem zielonego koloru.



Dane produktu	
Wysokość 40 / 60 / 80 cm	Korpus INOX, grubość 2 mm
Szerokość Ø 80 mm	Podstawa INOX, grubość 3 mm
Podstawa Ø 120 mm	Rodzaj światła LED GU10 max 15w
Kolor INOX, szczotkowany	Napięcie robocze 230 V
Góra Pełne szkło	Stopień ochrony IP66



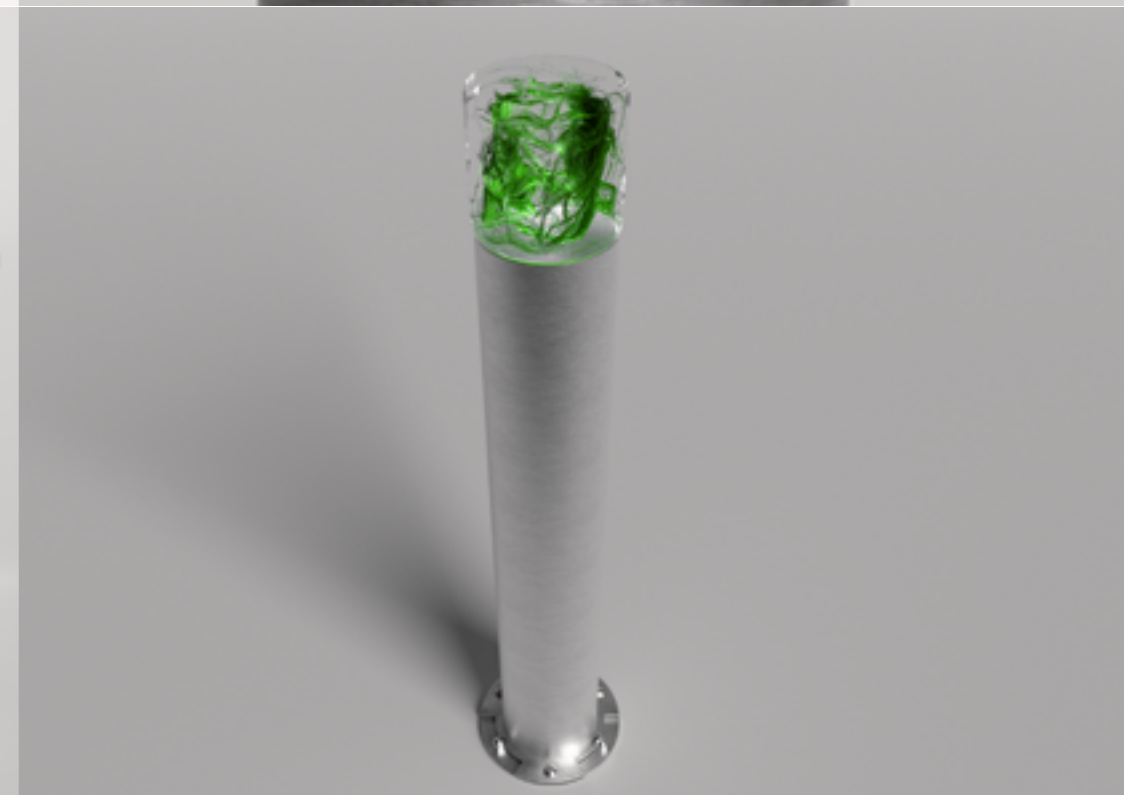
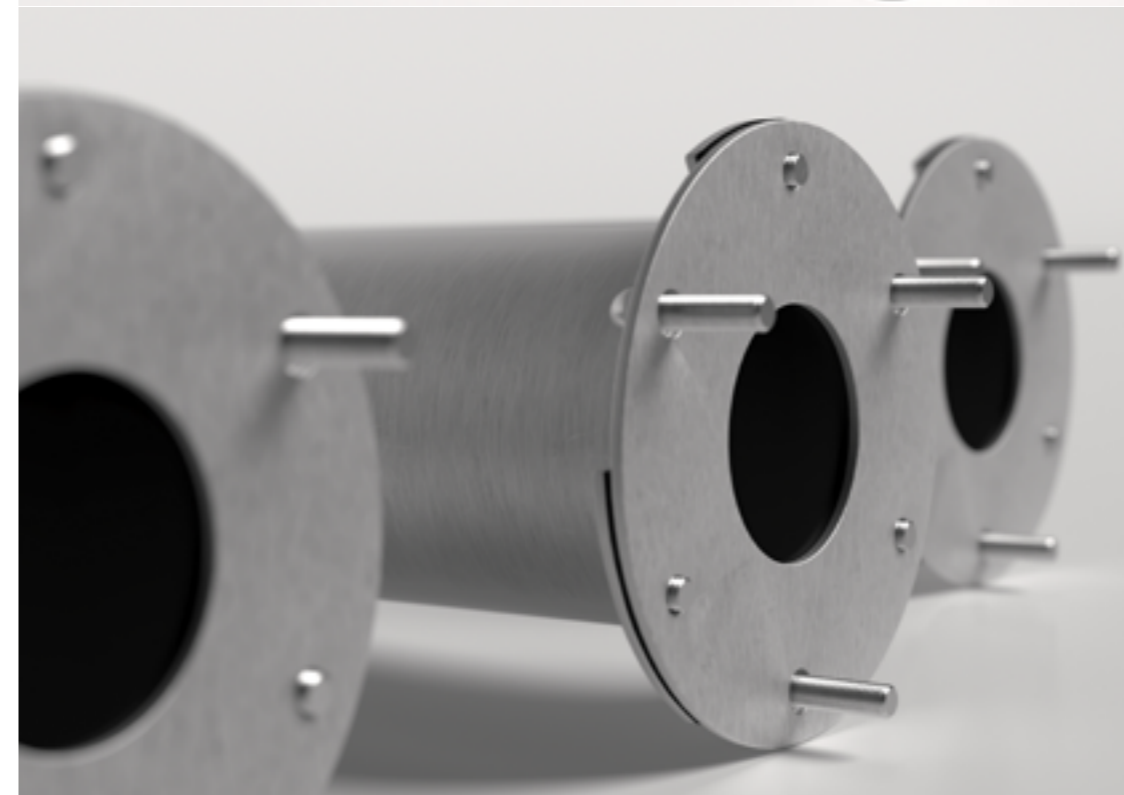
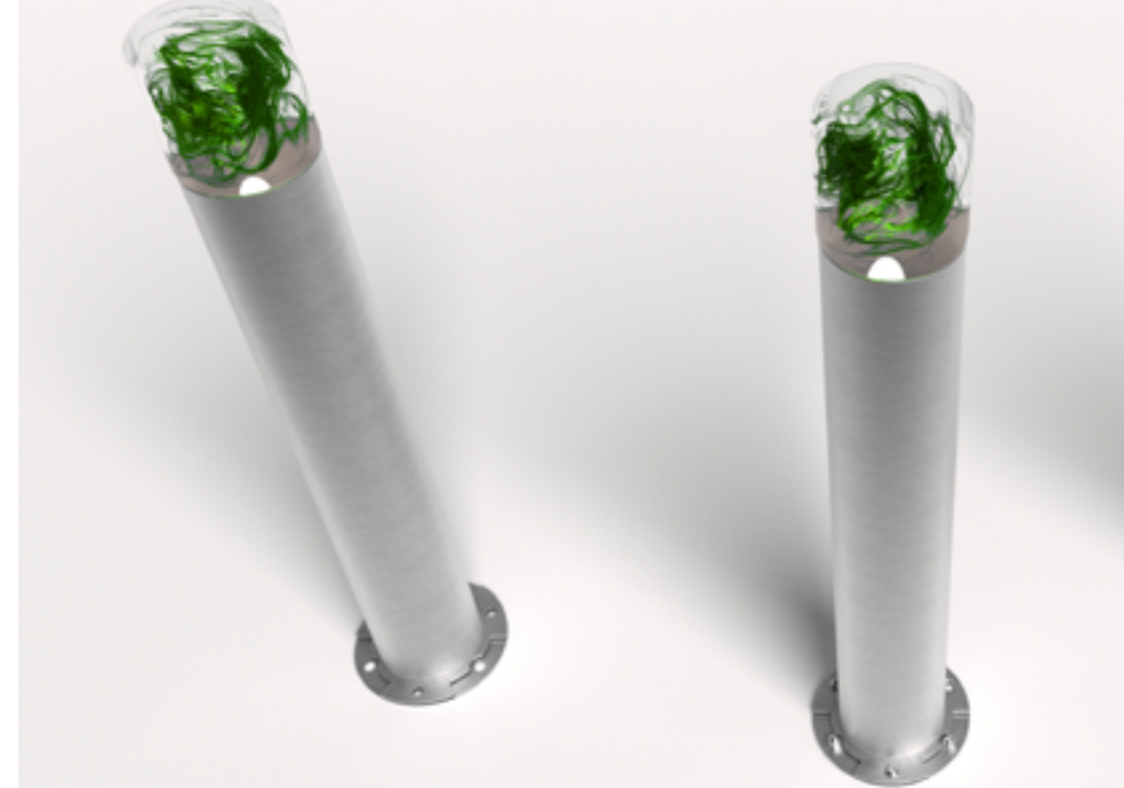
inox.304.LL.G.S



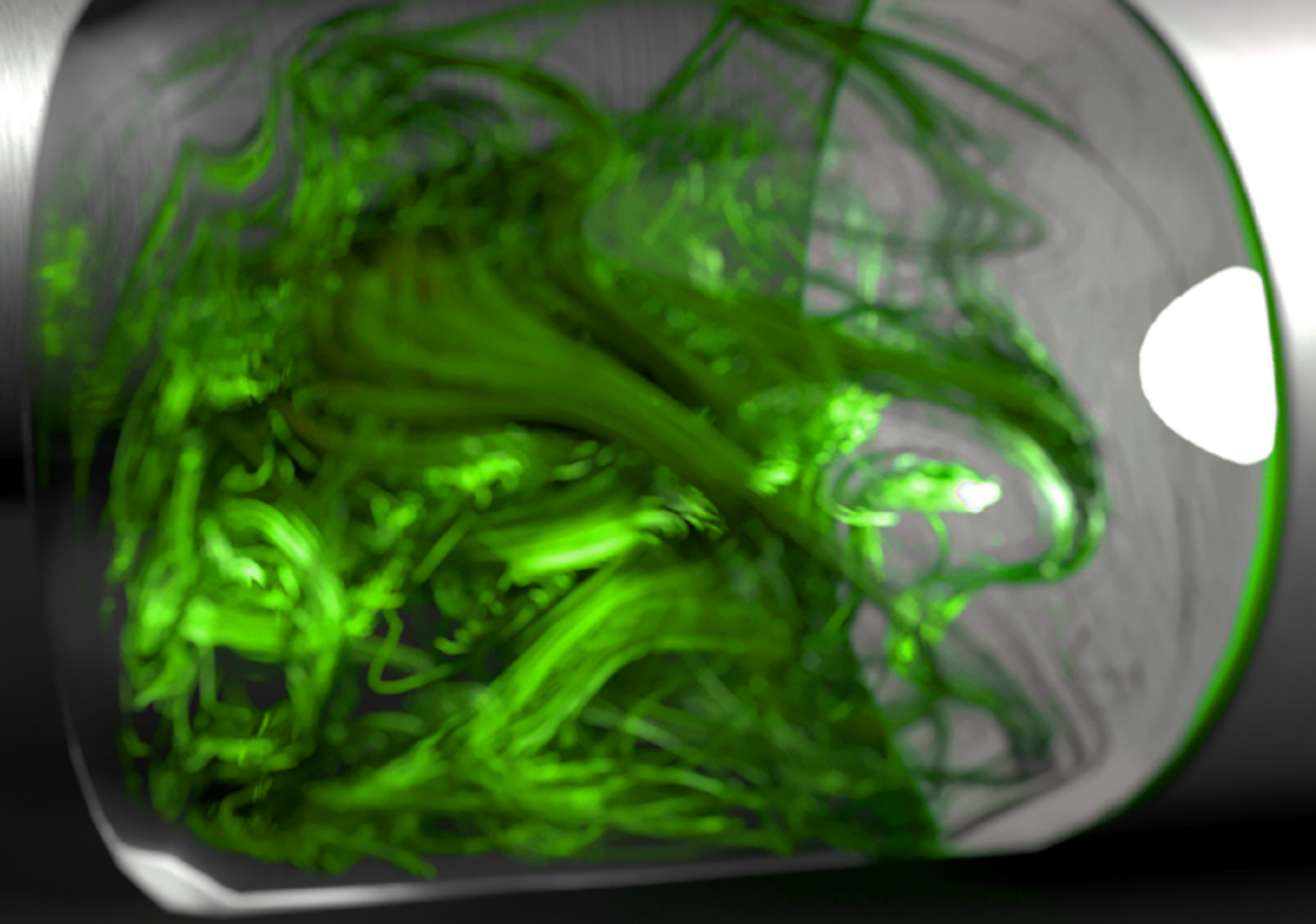
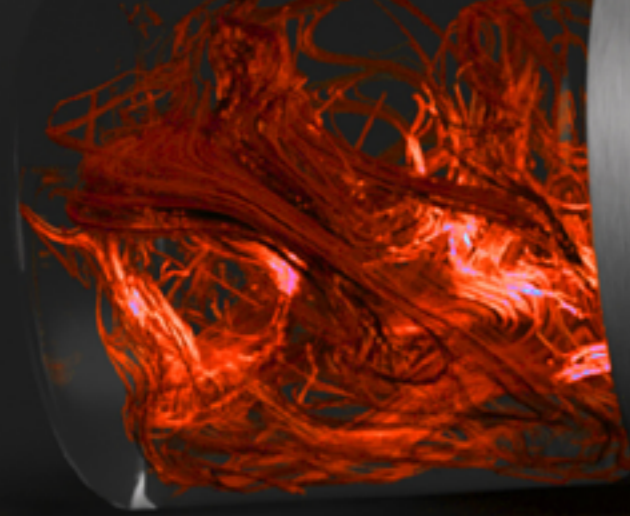
inox.304.LL.G.M



inox.304.LL.G.L







„Rozświeć ciemność”

- Bob Marley

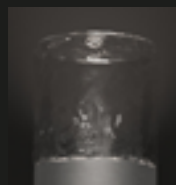
Kolekcja **London Light**

design: Marcin Paruch [2020]

London Light to nie tylko kolory. Dla osób, które uwielbiają minimalistyczne detale stworzyliśmy przezroczyste wersje naszych lamp - całkowicie bezbarwną (Clear Night), matową (Matte Style) oraz z bąbelkami w środku (Bubbles).



Dostępne kolory:



Clear night



Matte style



Bubbles



WATERPROOF



CE CERTIFICATE



LED GU10



FRAGILE



RoHS
COMPLIANT



INOX 304

Kolekcja **London Light**

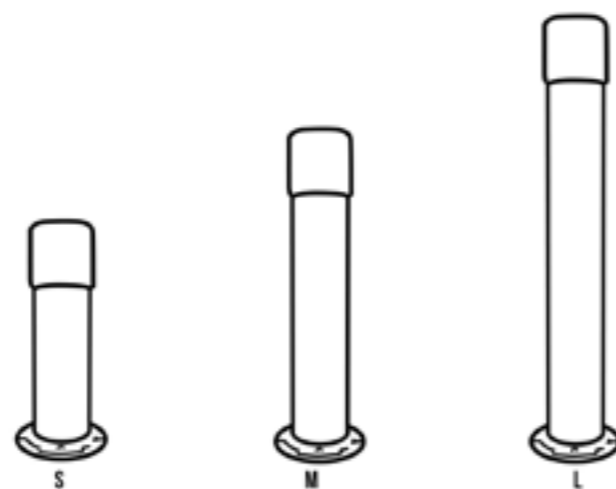
Model: **Clear Night**

Clear Night z kolekcji London Light to bezbarwna lampa ogrodowa z okrągłym wykończeniem. Wykonana ze stali nierdzewnej kwasoodpornej AISI 304 / 1.4301

Góra lampy wykonana jest z pełnego, czystego szkła.



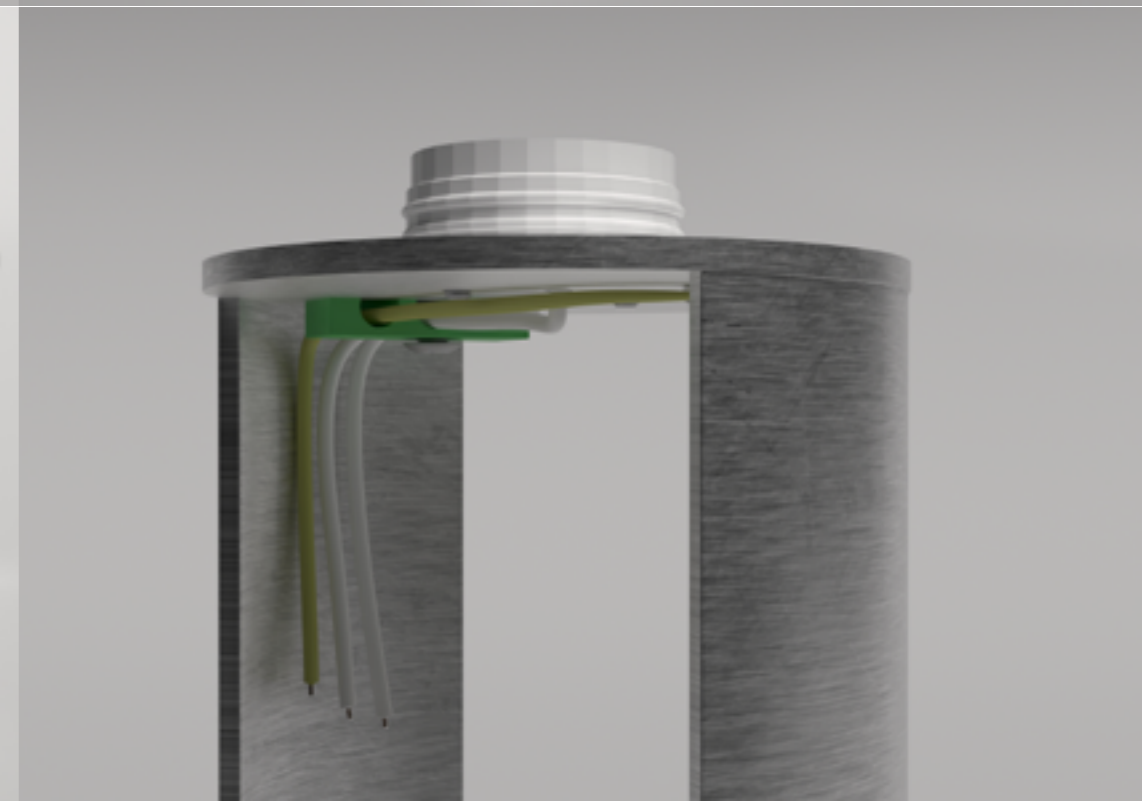
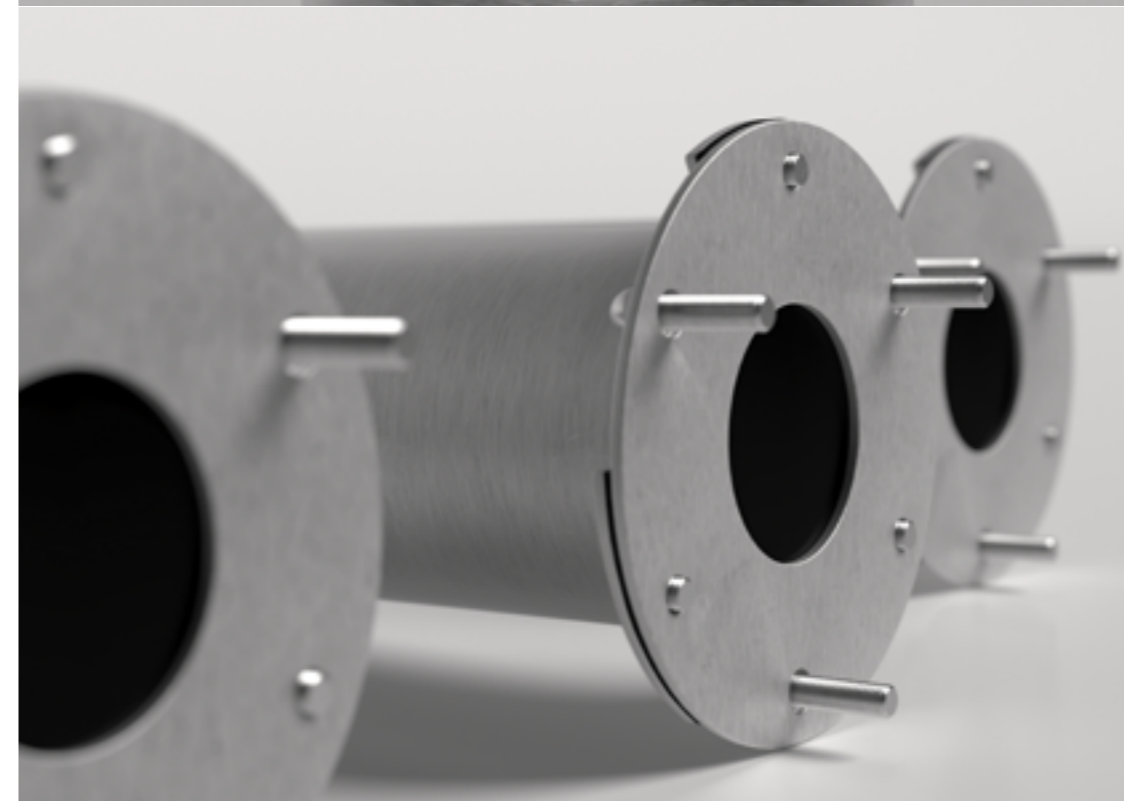
Dane produktu	
Wysokość 40 / 60 / 80 cm	Korpus INOX, grubość 2 mm
Szerokość Ø 80 mm	Podstawa INOX, grubość 3 mm
Podstawa Ø 120 mm	Rodzaj światła LED GU10 max 15w
Kolor INOX, szczotkowany	Napięcie robocze 230 V
Góra Pełne szkło	Stopień ochrony IP66



inox.304.LL.CN.S

inox.304.LL.CN.M

inox.304.LL.CN.L





Kolekcja **London Light**

Model: **Matte Style**

Matte Style z kolekcji London Light to bezbarwna lampa ogrodowa z okrągłym wykończeniem. Wykonana ze stali nierdzewnej kwasoodpornej AISI 304 / 1.4301

Góra lampy wykonana jest z pełnego, matowego szkła.



Dane produktu	
Wysokość 40 / 60 / 80 cm	Korpus INOX, grubość 2 mm
Szerokość Ø 80 mm	Podstawa INOX, grubość 3 mm
Podstawa Ø 120 mm	Rodzaj światła LED GU10 max 15w
Kolor INOX, szczotkowany	Napięcie robocze 230 V
Góra Pełne szkło	Stopień ochrony IP66



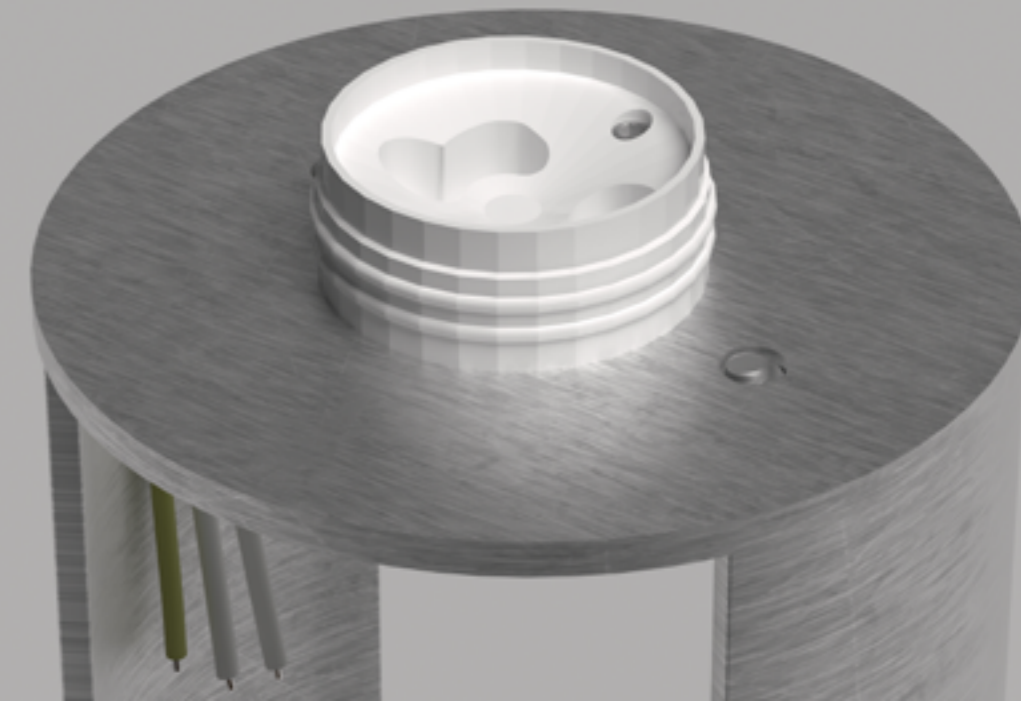
inox.304.LL.MS.S



inox.304.LL.MS.M



inox.304.LL.MS.L





Kolekcja **London Light**

Model: **Bubbles**

Bubbles z kolekcji London Light to bezbarwna lampa ogrodowa z okrągłym wykończeniem. Wykonana ze stali nierdzewnej kwasoodpornej AISI 304 / 1.4301

Góra lampy wykonana jest z pełnego szkła z dodatkiem pęcherzyków powietrza.



Dane produktu

Wysokość
40 / 60 / 80 cm

Korpus
INOX, grubość 2 mm

Szerokość
Ø 80 mm

Podstawa
INOX, grubość 3 mm

Podstawa
Ø 120 mm

Rodzaj światła
LED GU10 max 15w

Kolor
INOX, szczotkowany

Napięcie robocze
230 V

Góra
Pełne szkło

Stopień ochrony
IP66



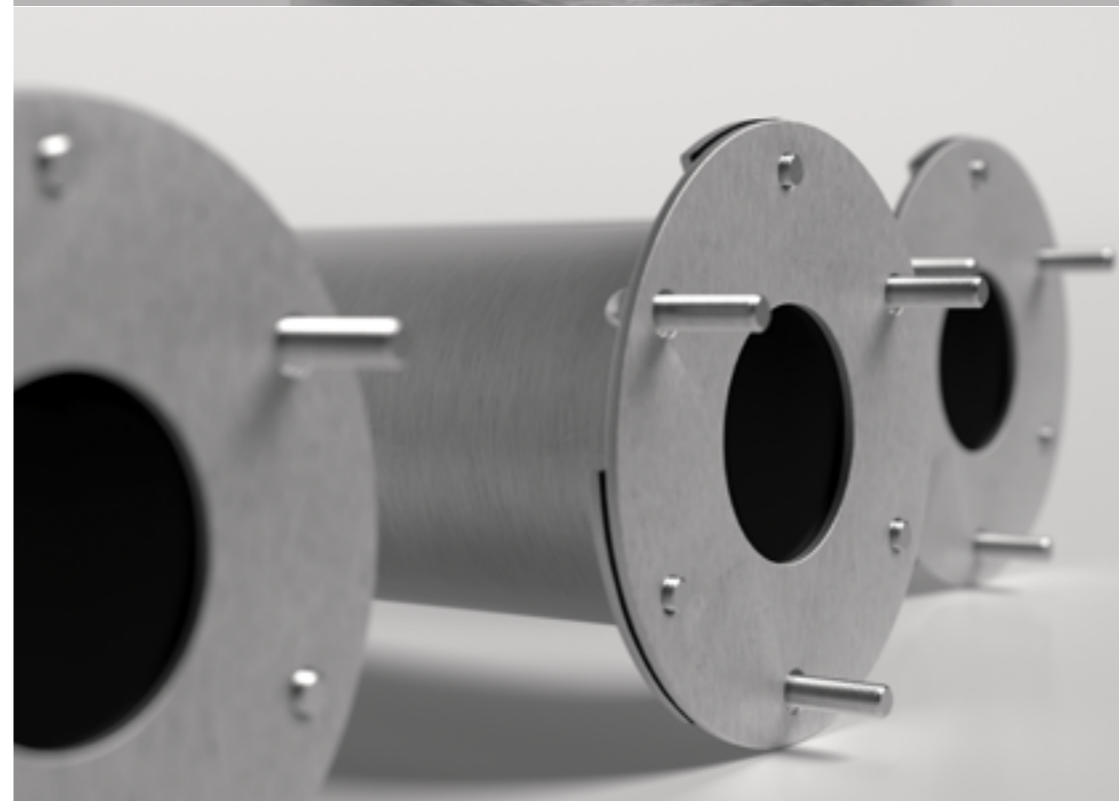
inox.304.LL.B.S



inox.304.LL.B.M

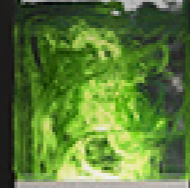
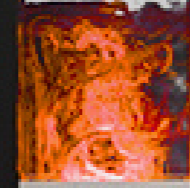
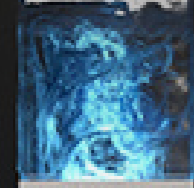


inox.304.LL.B.L





Kolekcja **Paris Glow**



Kolekcja **Paris Glow**

design: Marcin Paruch [2020]

Paris Glow to kolekcja lamp o kwadratowym kształcie. Podobnie jak w kolekcji London Light, wybraliśmy wyraziste kolory - niebieski (Blue Moon), pomarańczowy (Bonfire) i zielony (Greenery).

Dostępne kolory:



Blue moon



Bonfire



Greenery



IP66
WATERPROOF



CE CERTIFICATE



LED GU10



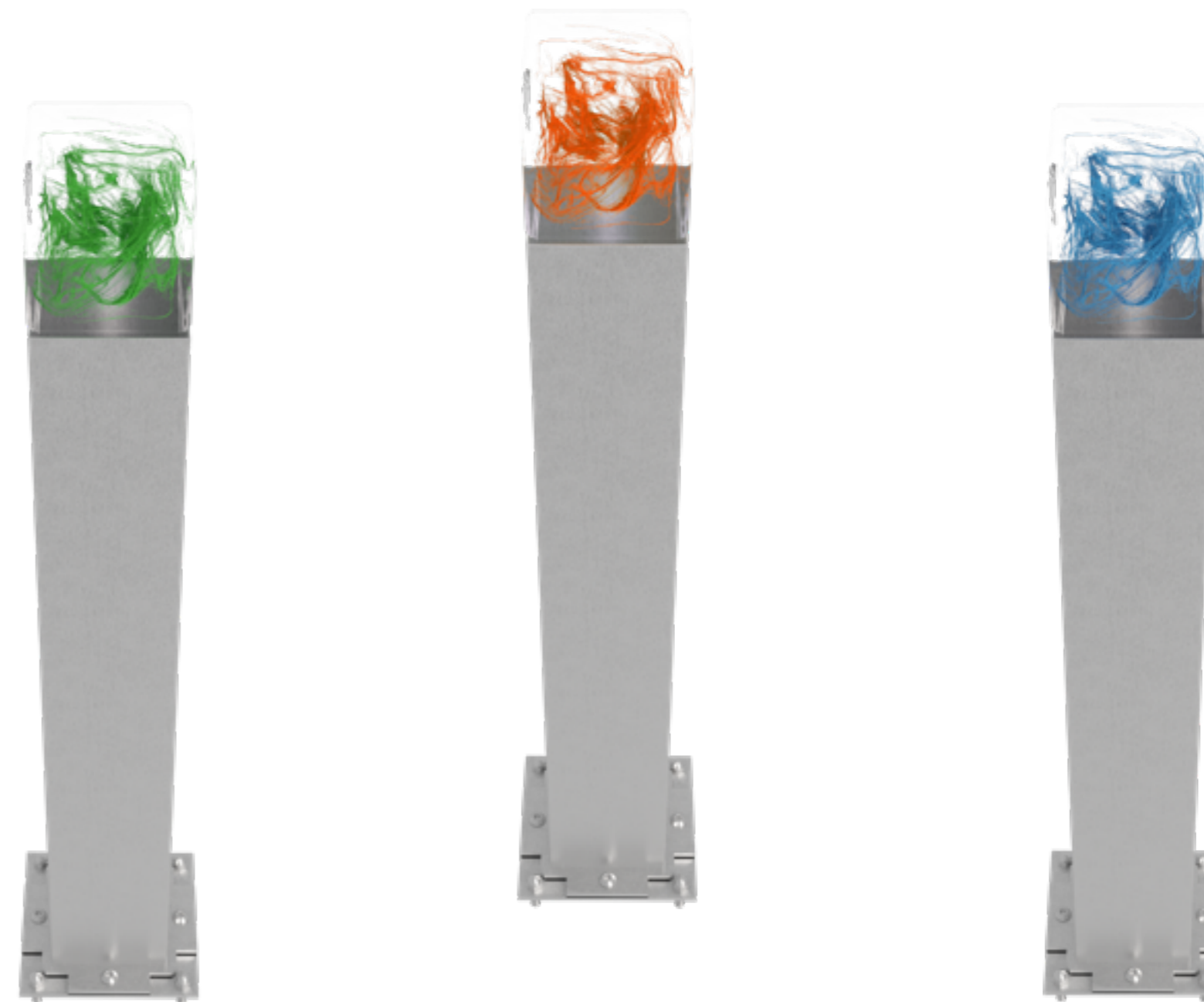
FRAGILE



RoHS
COMPLIANT



INOX 304



Kolekcja **Paris Glow**

Model: **Blue moon**

Blue Moon z kolekcji Paris Glow to niebieska lampa ogrodowa z kwadratowym wykończeniem. Wykonana ze stali nierdzewnej kwasoodpornej AISI 304 / 1.4301

Góra lampy wykonana jest z pełnego szkła z dodatkiem niebieskiego koloru.



Dane produktu

Wysokość
40 / 60 / 80 cm

Szerokość
80 x 80 mm

Podstawa
120 x 120 mm

Kolor
INOX, szczotkowany

Góra
Pełne szkło

Korpus
INOX, grubość 2 mm

Podstawa
INOX, grubość 3 mm

Rodzaj światła
LED GU10 max 15w

Napięcie robocze
230 V

Stopień ochrony
IP66



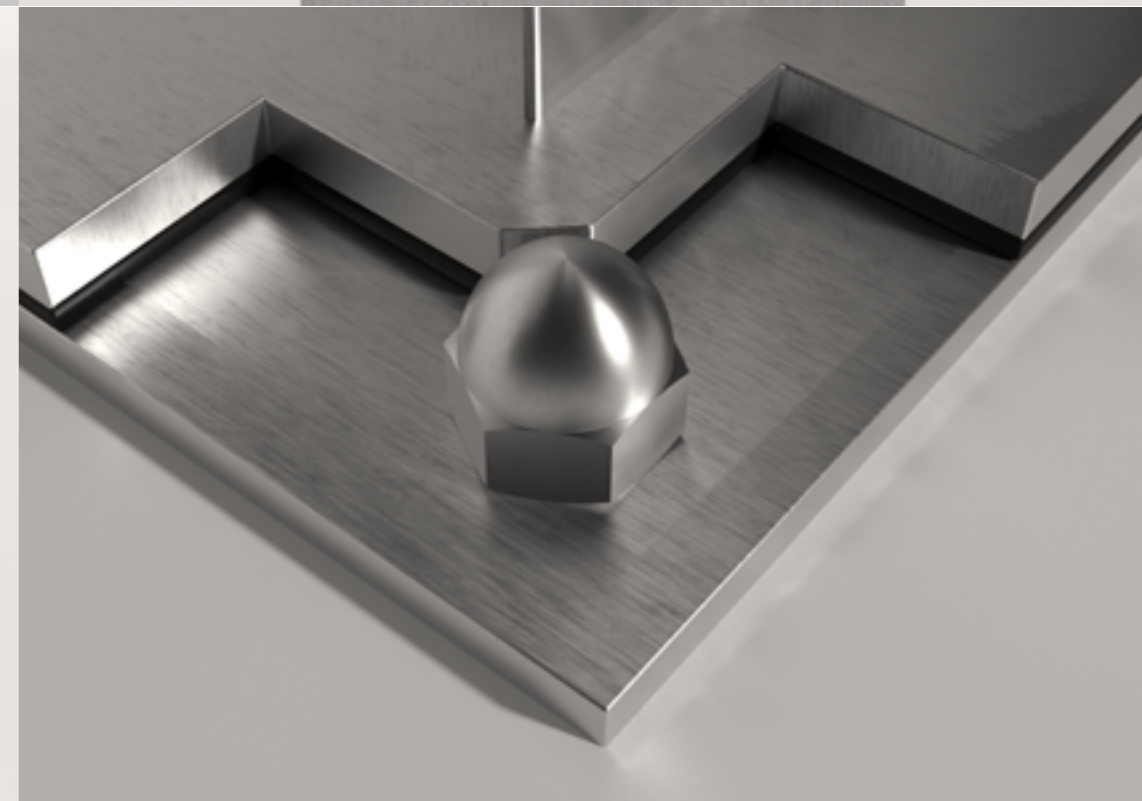
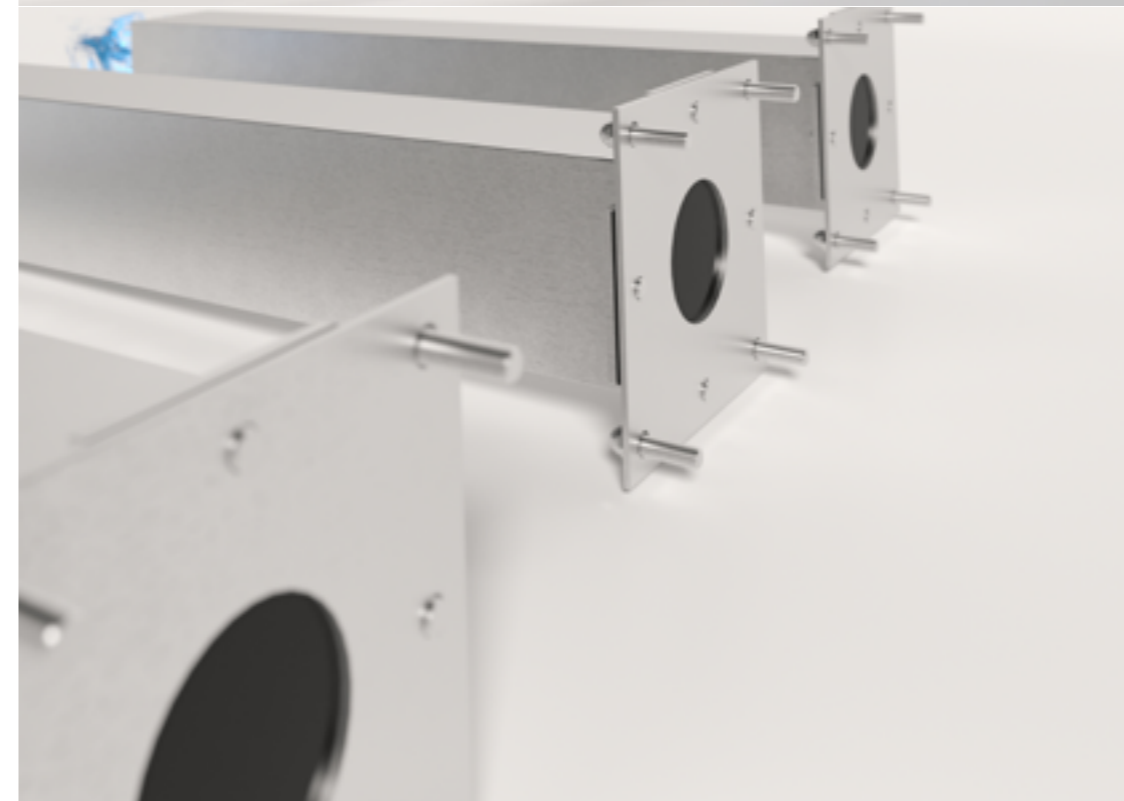
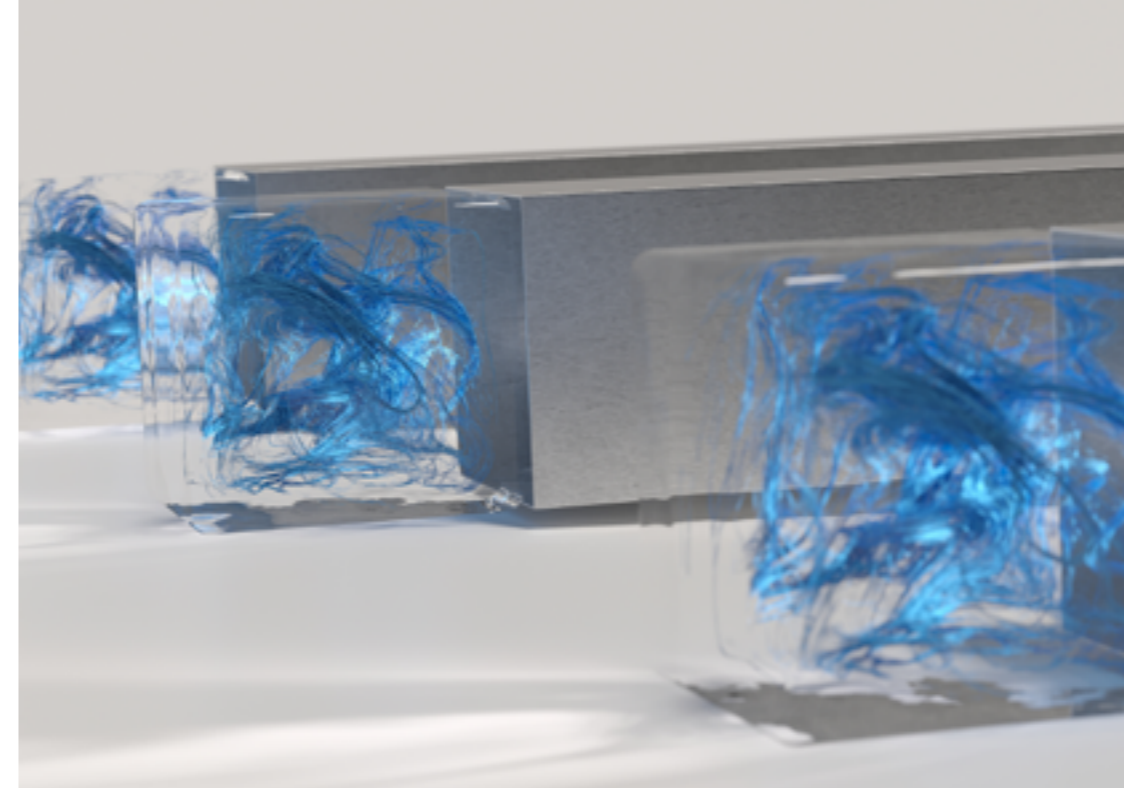
inox.304.PG.BM.S



inox.304.PG.BM.M



inox.304.LL.PG.L





Kolekcja **Paris Glow**

Model: **Bonfire**

Bonfire z kolekcji Paris Glow to pomarańczowa lampa ogrodowa z kwadratowym wykończeniem. Wykonana ze stali nierdzewnej kwasoodpornej AISI 304 / 1.4301

Góra lampy wykonana jest z pełnego szkła z dodatkiem pomarańczowego koloru.



Dane produktu

Wysokość
40 / 60 / 80 cm

Szerokość
80 x 80 mm

Podstawa
120 x 120 mm

Kolor
INOX, szczotkowany

Góra
Pełne szkło

Korpus
INOX, grubość 2 mm

Podstawa
INOX, grubość 3 mm

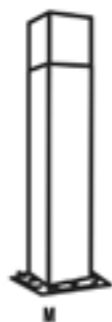
Rodzaj światła
LED GU10 max 15w

Napięcie robocze
230 V

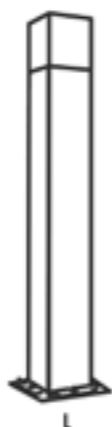
Stopień ochrony
IP66



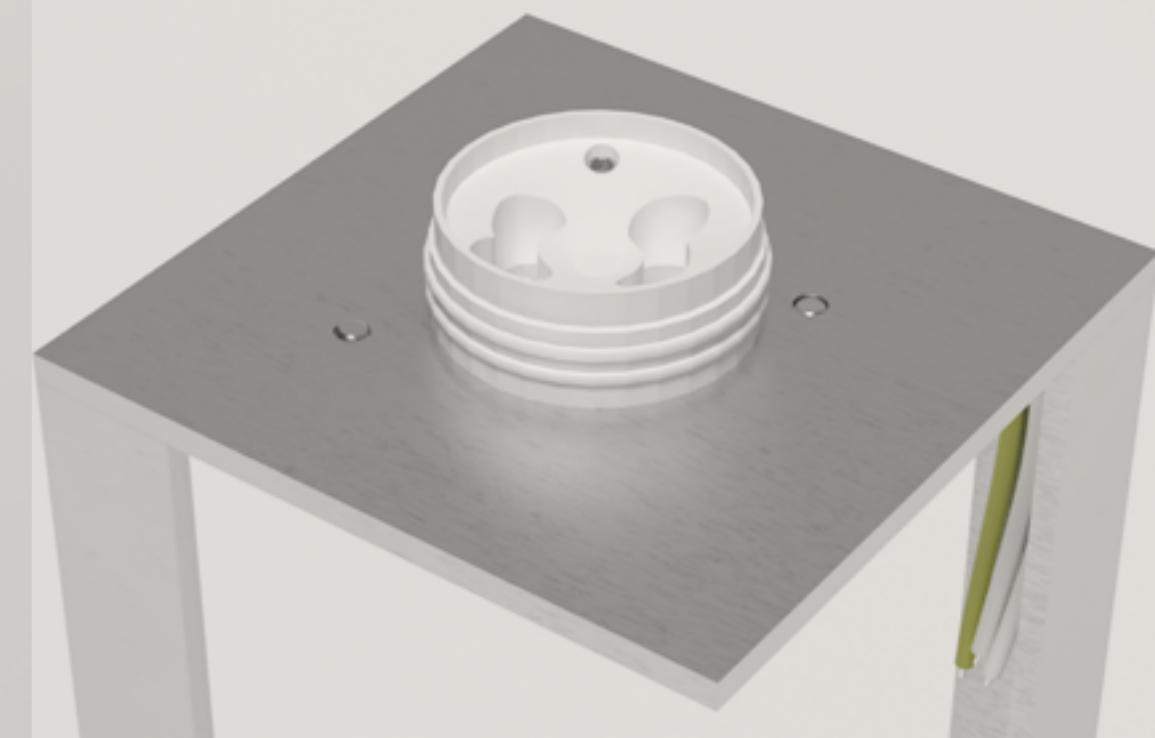
inox.304.PG.BF.S



inox.304.PG.BF.M



inox.304.LL.PF.L





Kolekcja **Paris Glow**

Model: **Greenery**

Greenery z kolekcji Paris Glow to zielona lampa ogrodowa z kwadratowym wykończeniem. Wykonana ze stali nierdzewnej kwasoodpornej AISI 304 / 1.4301

Góra lampy wykonana jest z pełnego szkła z dodatkiem zielonego koloru.



Dane produktu

Wysokość
40 / 60 / 80 cm

Szerokość
80 x 80 mm

Podstawa
120 x 120 mm

Kolor
INOX, szczotkowany

Góra
Pełne szkło

Korpus
INOX, grubość 2 mm

Podstawa
INOX, grubość 3 mm

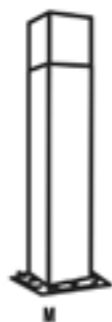
Rodzaj światła
LED GU10 max 15w

Napięcie robocze
230 V

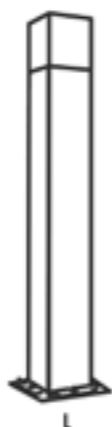
Stopień ochrony
IP66



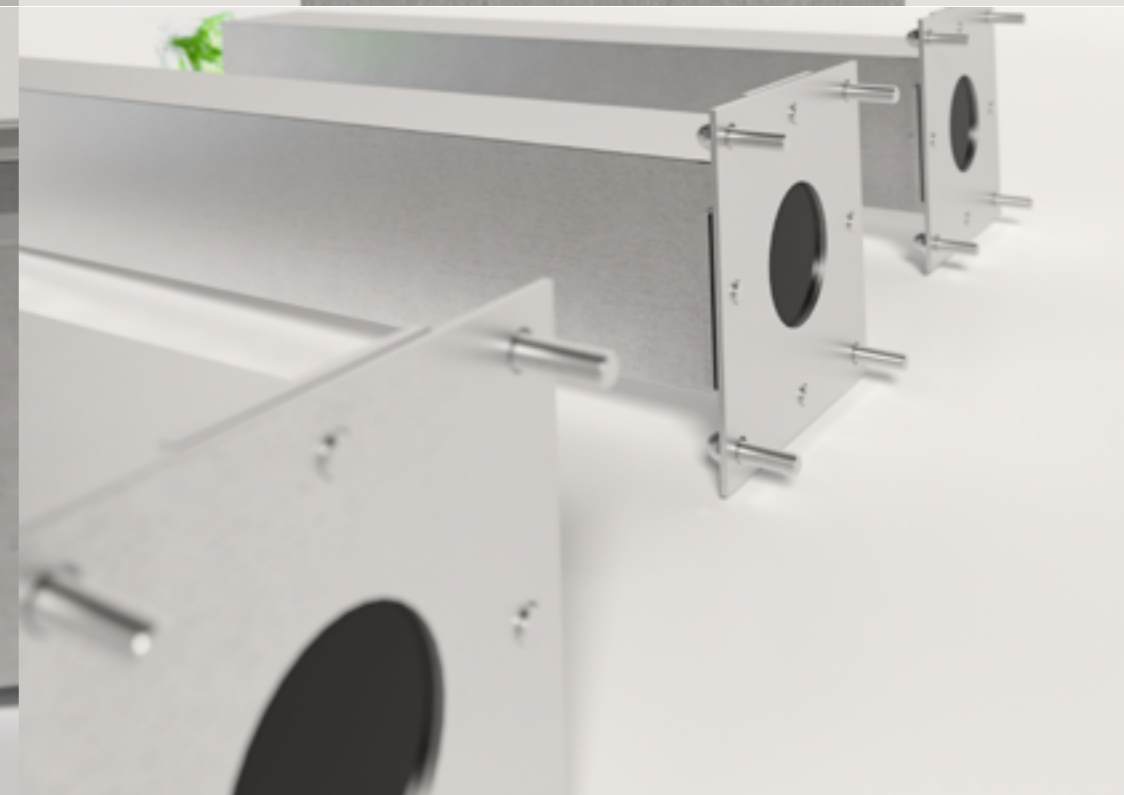
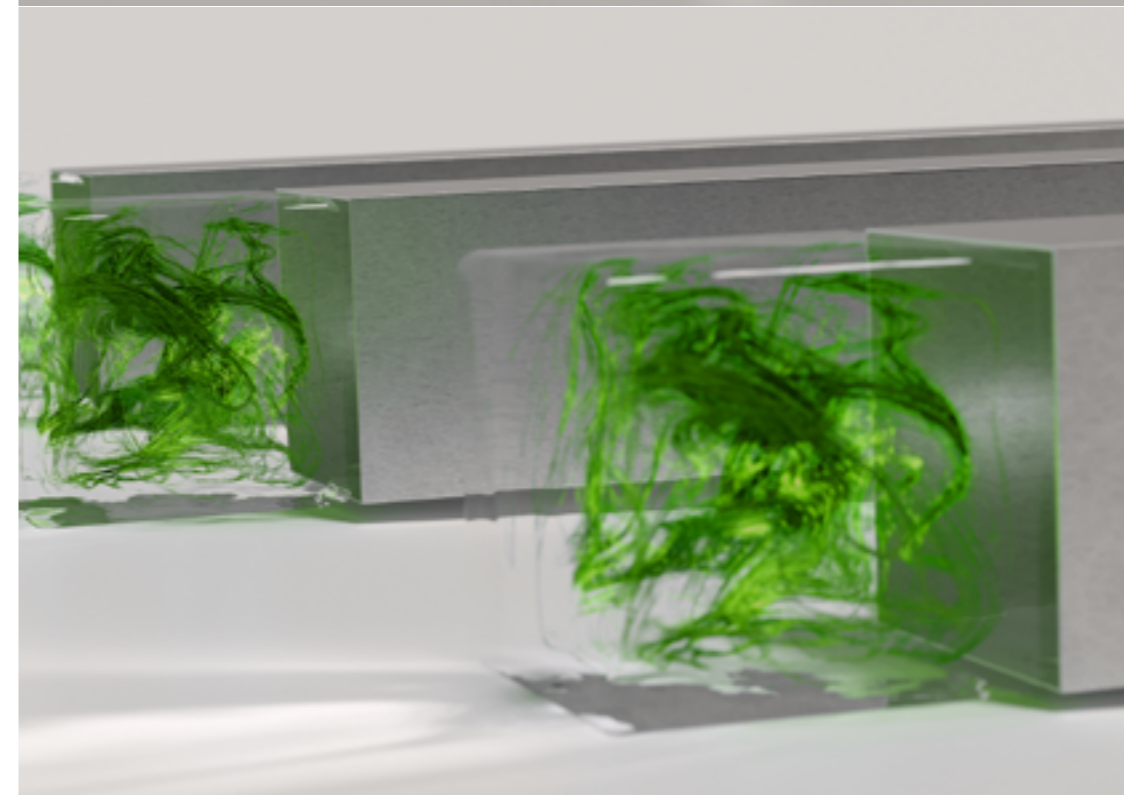
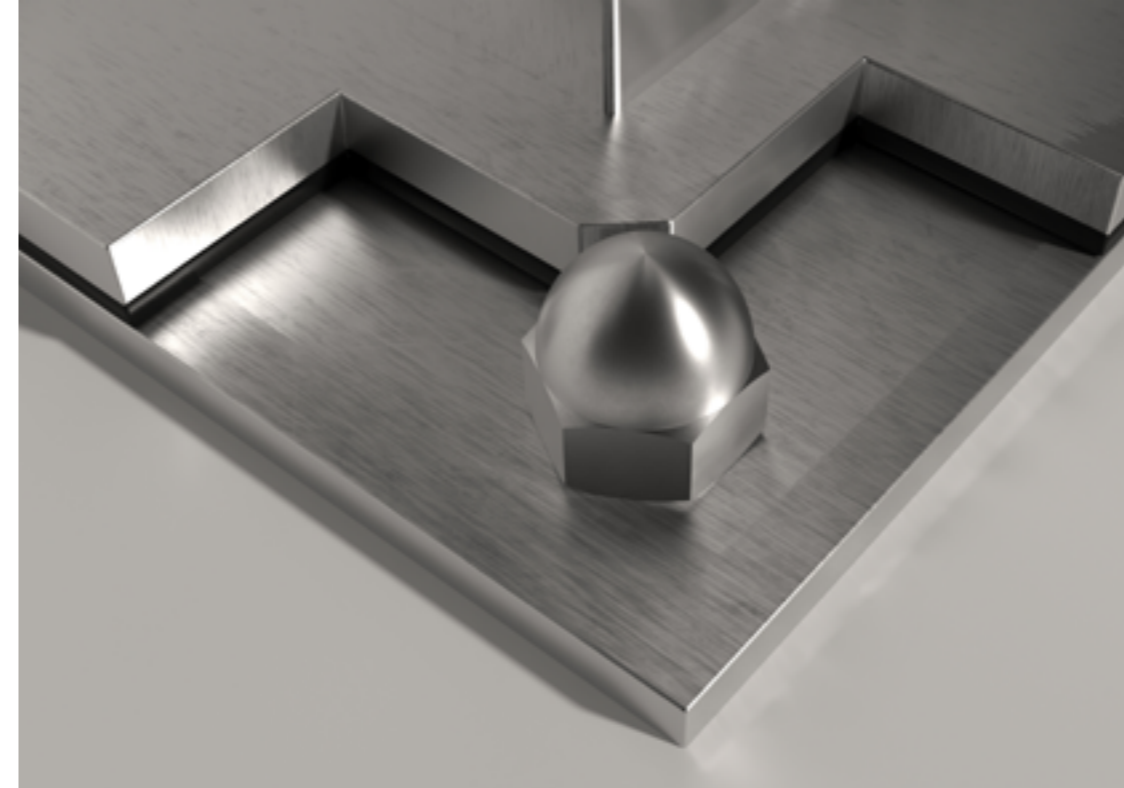
inox.304.PG.G.S



inox.304.PG.G.M



inox.304.LL.G.L



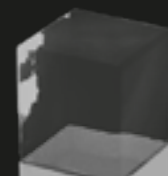


Kolekcja **Paris Glow**

design: Marcin Paruch [2020]

W kwadratowej kolekcji Paris Glow nie mogło zabraknąć bezbarwnych wersji naszych lamp. Dostępne wersje to całkowicie bezbarwna (Clear Night), matowa (Matte Style) i z bąbelkami w środku (Bubbles).

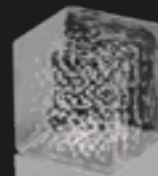
Dostępne kolory:



Clear Night



Matte Style



Bubbles



WATERPROOF



CE CERTIFICATE



LED GU10



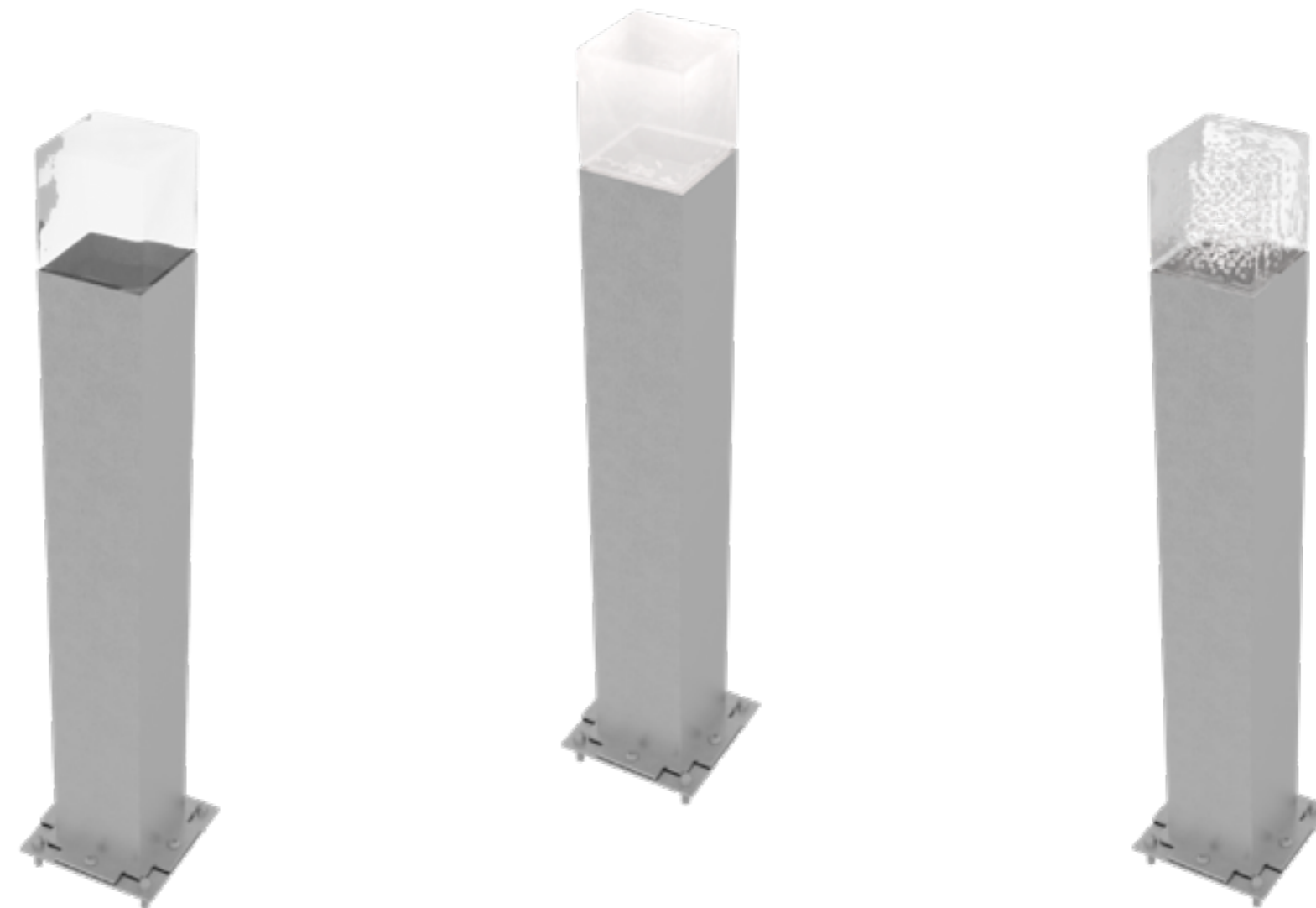
FRAGILE



RoHS



INOX 304



Kolekcja **Paris Glow**

Model: **Clear Night**

Clear Night z kolekcji Paris Glow to bezbarwna lampa ogrodowa z kwadratowym wykończeniem. Wykonana ze stali nierdzewnej kwasoodpornej AISI 304 / 1.4301

Góra lampy wykonana jest z pełnego, czystego szkła.



Dane produktu	
Wysokość 40 / 60 / 80 cm	Korpus INOX, grubość 2 mm
Szerokość 80 x 80 mm	Podstawa INOX, grubość 3 mm
Podstawa 120 x 120 mm	Rodzaj światła LED GU10 max 15w
Kolor INOX, szczotkowany	Napięcie robocze 230 V
Góra Pełne szkło	Stopień ochrony IP66



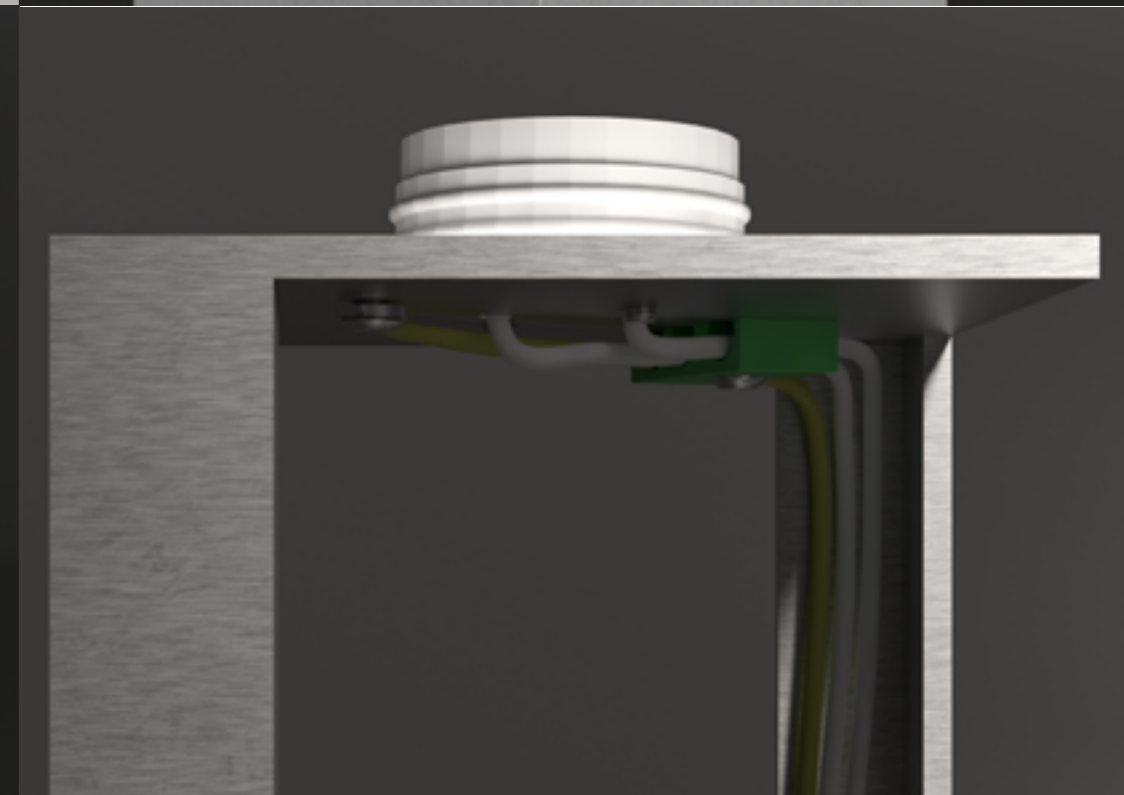
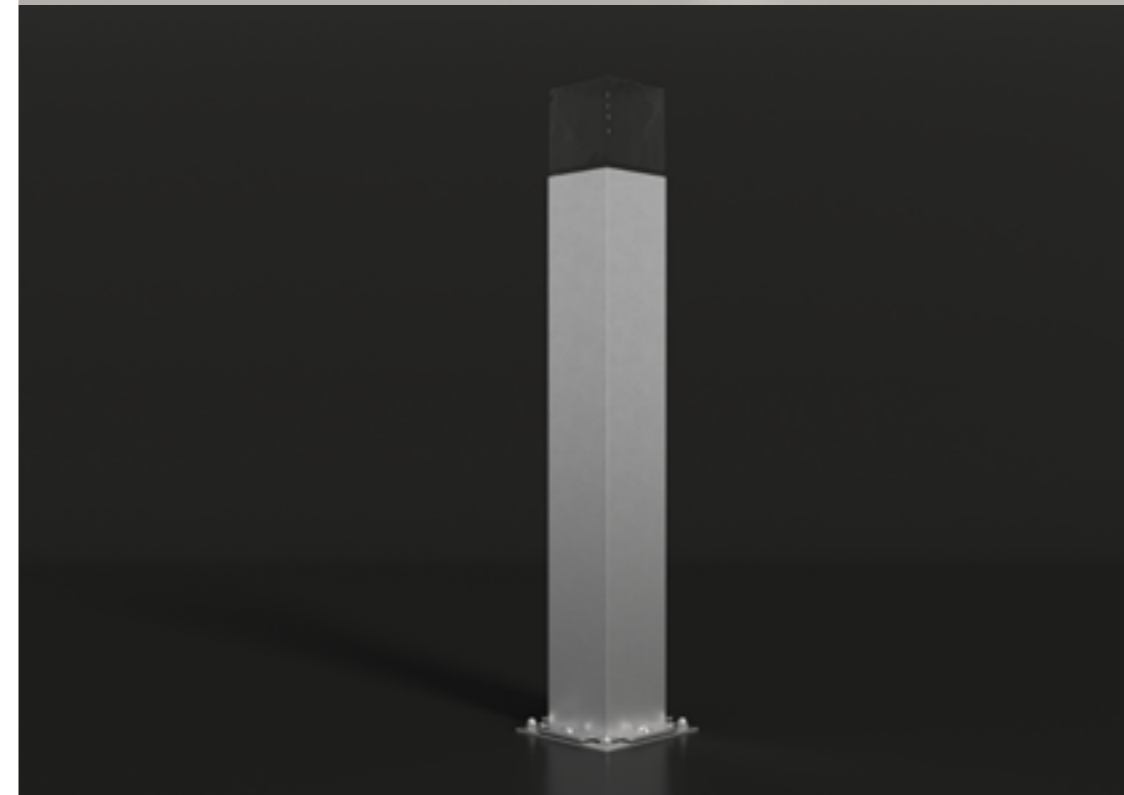
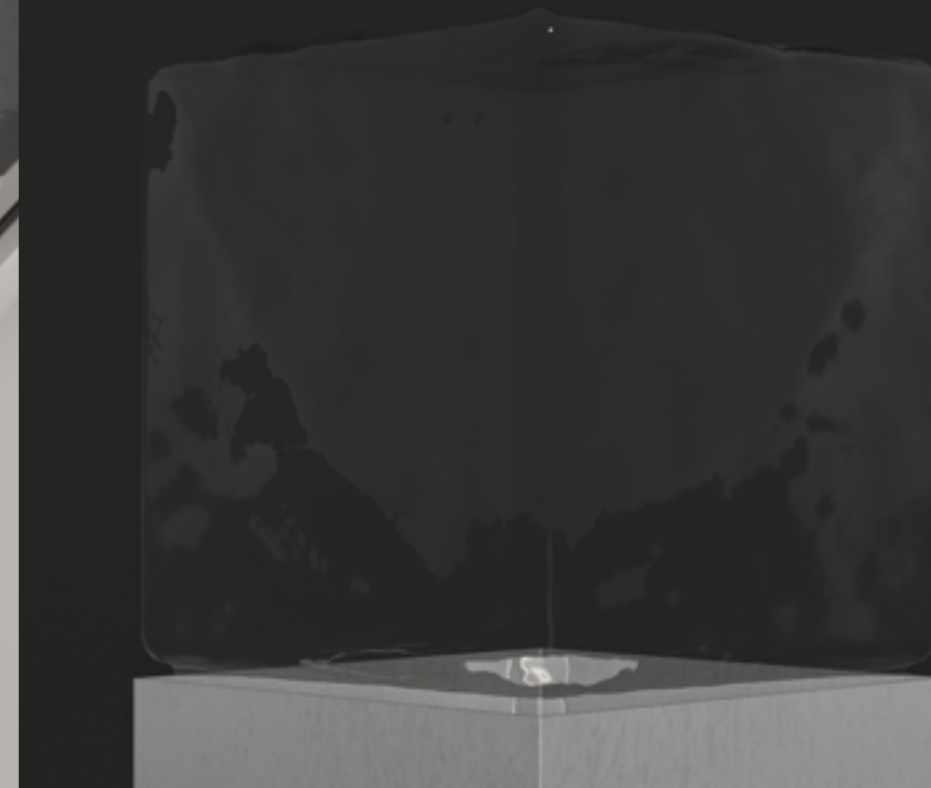
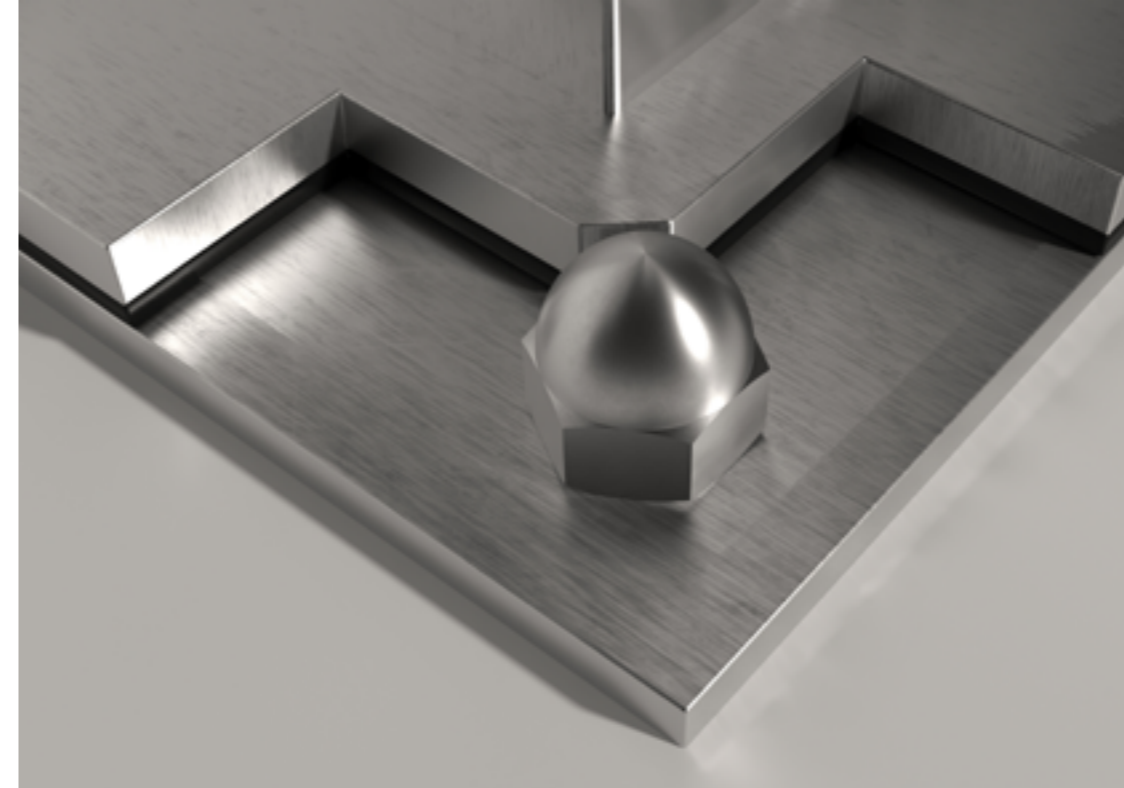
inox.304.PG.G.S



inox.304.PG.G.M



inox.304.LL.G.L





Kolekcja **Paris Glow**

Model: **Matte Style**

Clear Night z kolekcji Paris Glow to bezbarwna lampa ogrodowa z kwadratowym wykończeniem. Wykonana ze stali nierdzewnej kwasoodpornej AISI 304 / 1.4301

Góra lampy wykonana jest z pełnego, matowego szkła.



Dane produktu	
Wysokość 40 / 60 / 80 cm	Korpus INOX, grubość 2 mm
Szerokość 80 x 80 mm	Podstawa INOX, grubość 3 mm
Podstawa 120 x 120 mm	Rodzaj światła LED GU10 max 15w
Kolor INOX, szczotkowany	Napięcie robocze 230 V
Góra Pełne szkło	Stopień ochrony IP66



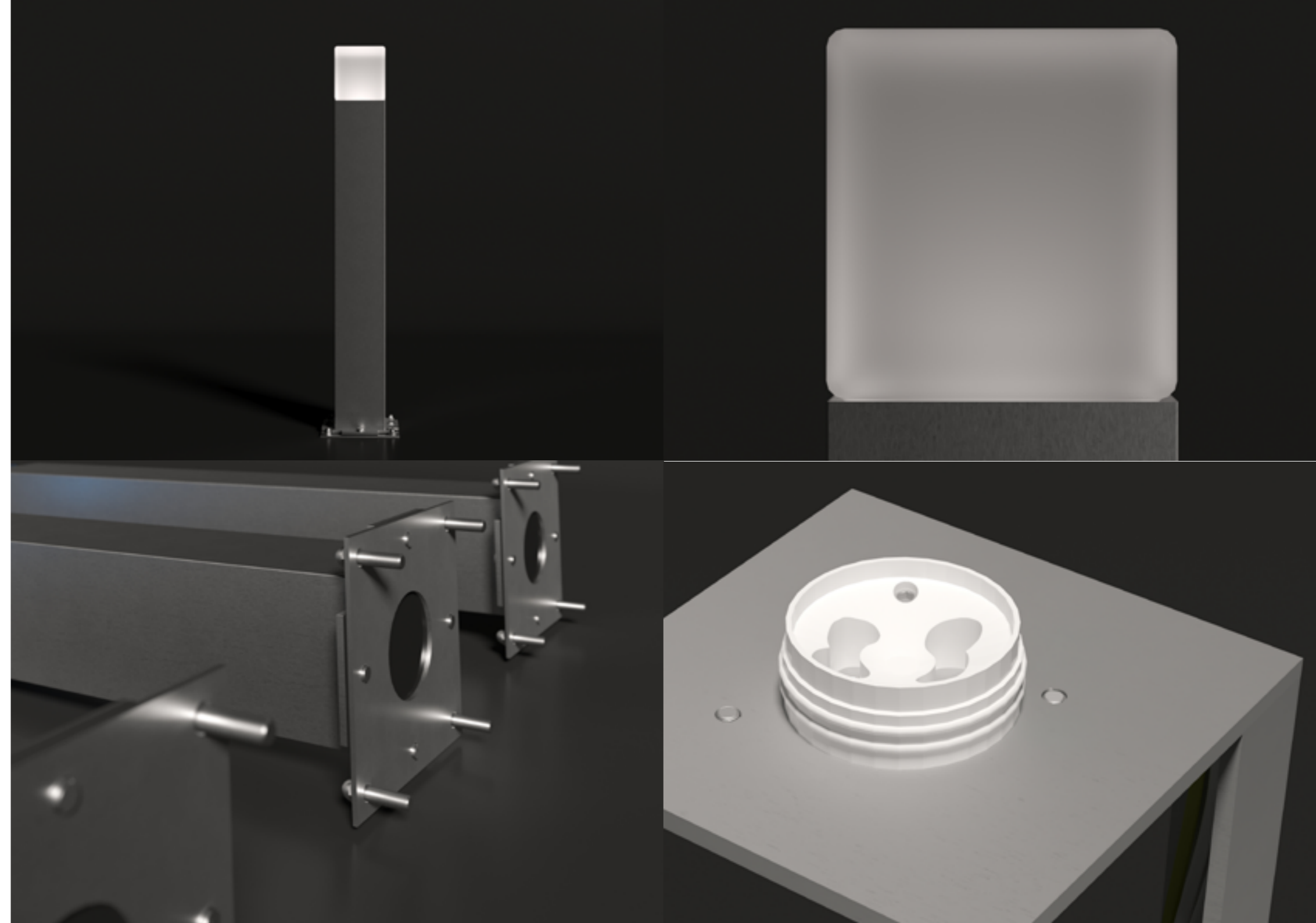
inox.304.PG.G.S



inox.304.PG.G.M



inox.304.LL.G.L





Kolekcja **Paris Glow**

Model: **Bubbles**

Clear Night z kolekcji Paris Glow to bezbarwna lampa ogrodowa z kwadratowym wykończeniem. Wykonana ze stali nierdzewnej kwasoodpornej AISI 304 / 1.4301

Góra lampy wykonana jest z pełnego szkła z dodatkiem pęcherzyków powietrza



Dane produktu	
Wysokość 40 / 60 / 80 cm	Korpus INOX, grubość 2 mm
Szerokość 80 x 80 mm	Podstawa INOX, grubość 3 mm
Podstawa 120 x 120 mm	Rodzaj światła LED GU10 max 15w
Kolor INOX, szczotkowany	Napięcie robocze 230 V
Góra Pełne szkło	Stopień ochrony IP66



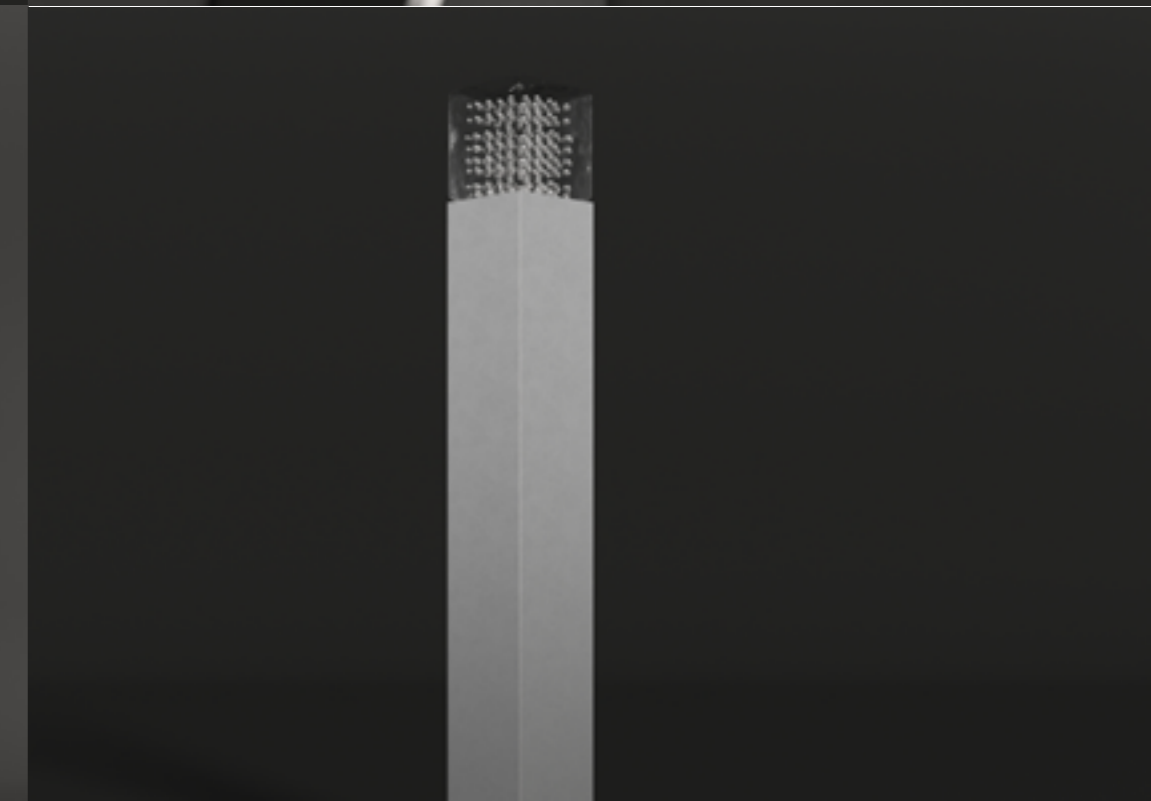
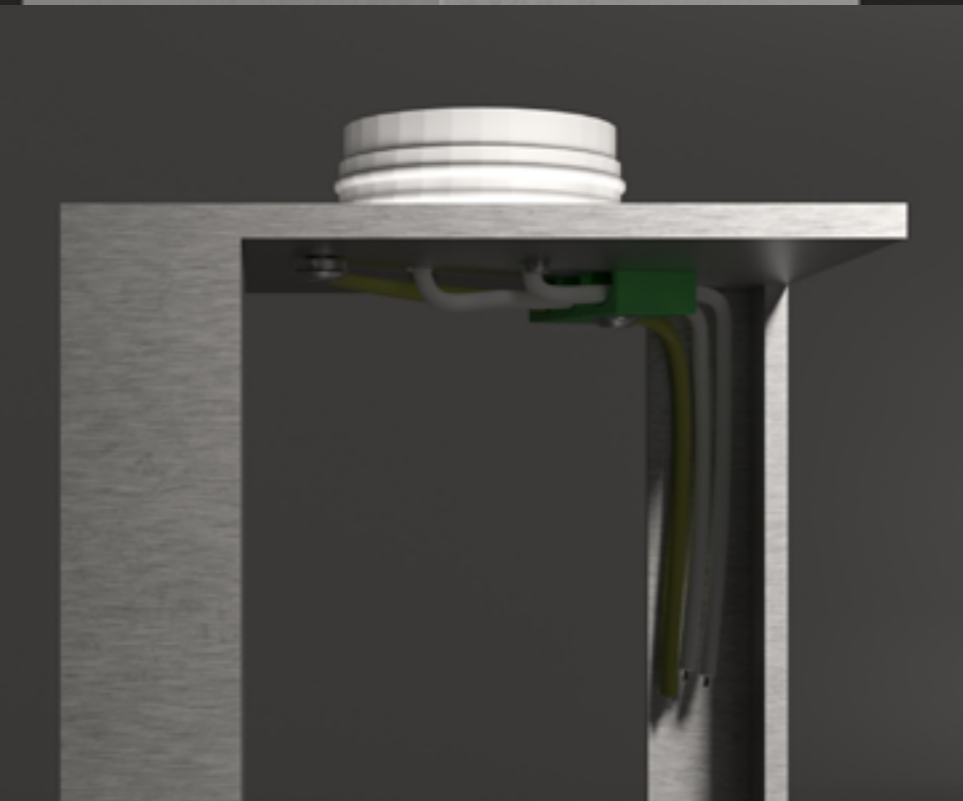
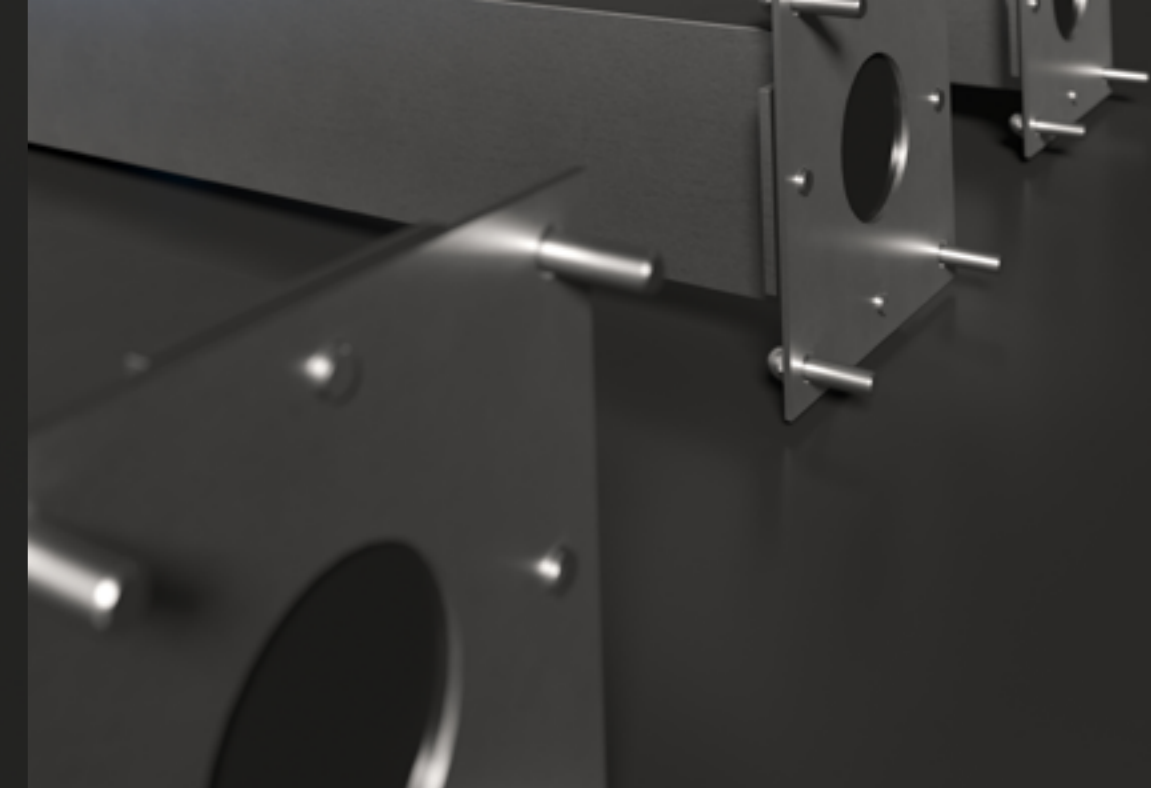
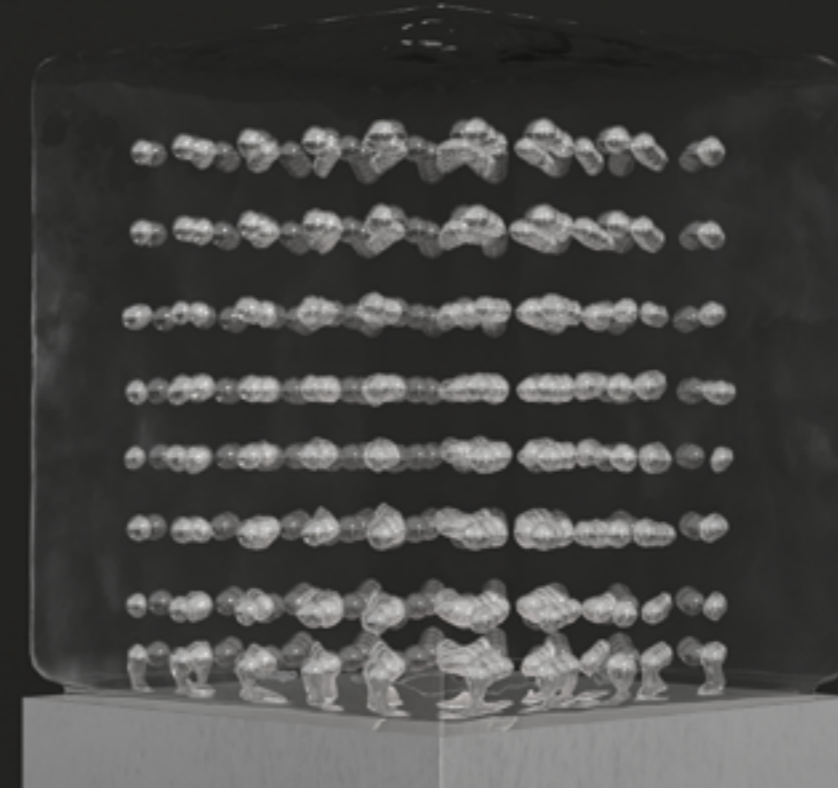
inox.304.PG.G.S



inox.304.PG.G.M



inox.304.LL.G.L







6 WYBORÓW SZKLANEJ GÓRY

RĘCZNIE ROBIONE, WYJĄTKOWE I NIEPOWTARZALNE.
WYPEŁNIONE KOLOREM LUB PRZEZROCZYSTE.



ŁATWY MONTAŻ

MONTAŻ DO PODŁOŻA JEST PROSTY, A NIEZBĘDNE NARZĘDZIA
TAKIE JAK ŚRUBY, KLUCZ I NAKRĘTKI ZNAJDZIESZ W ZESTAWIE.



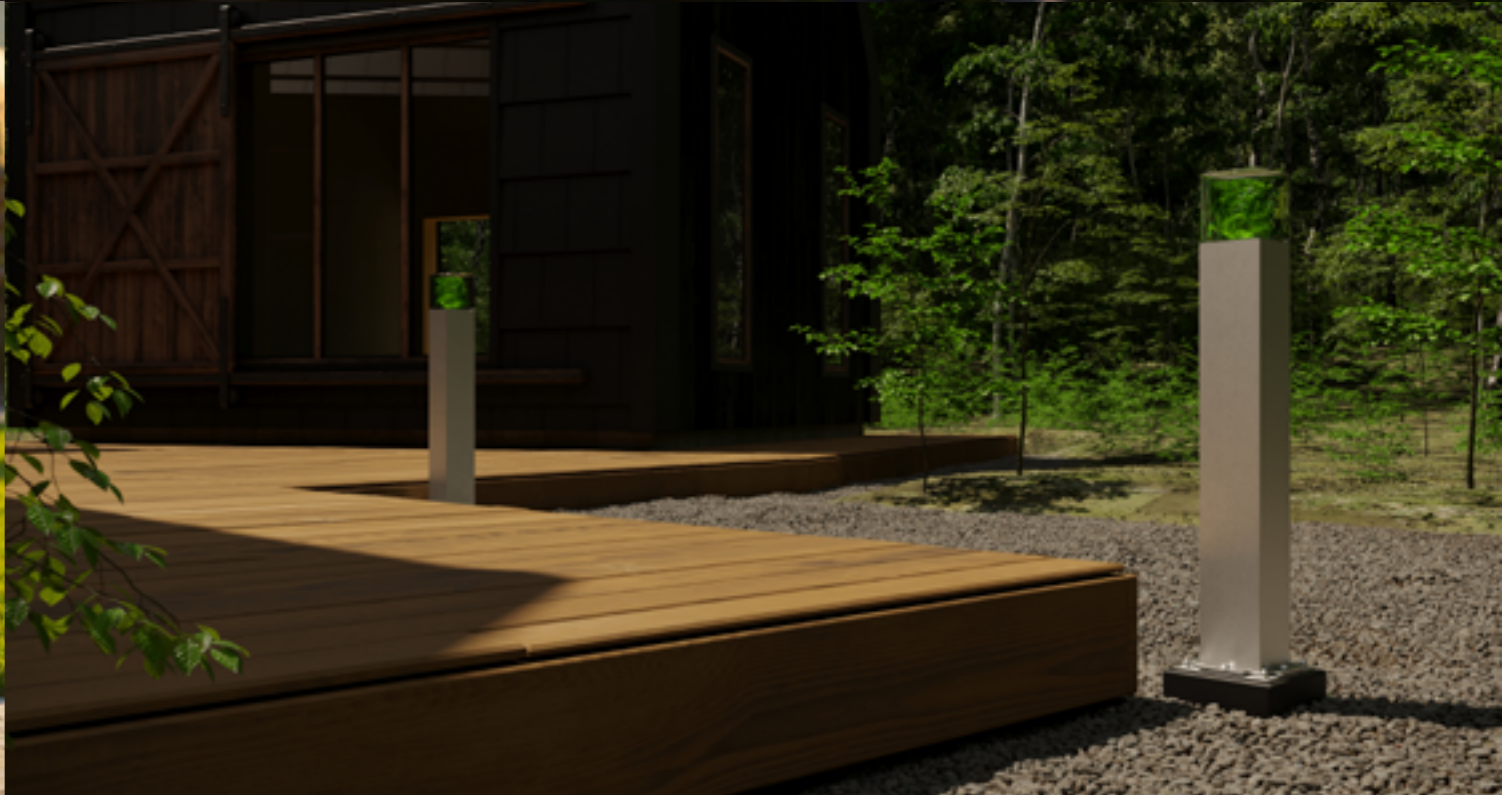
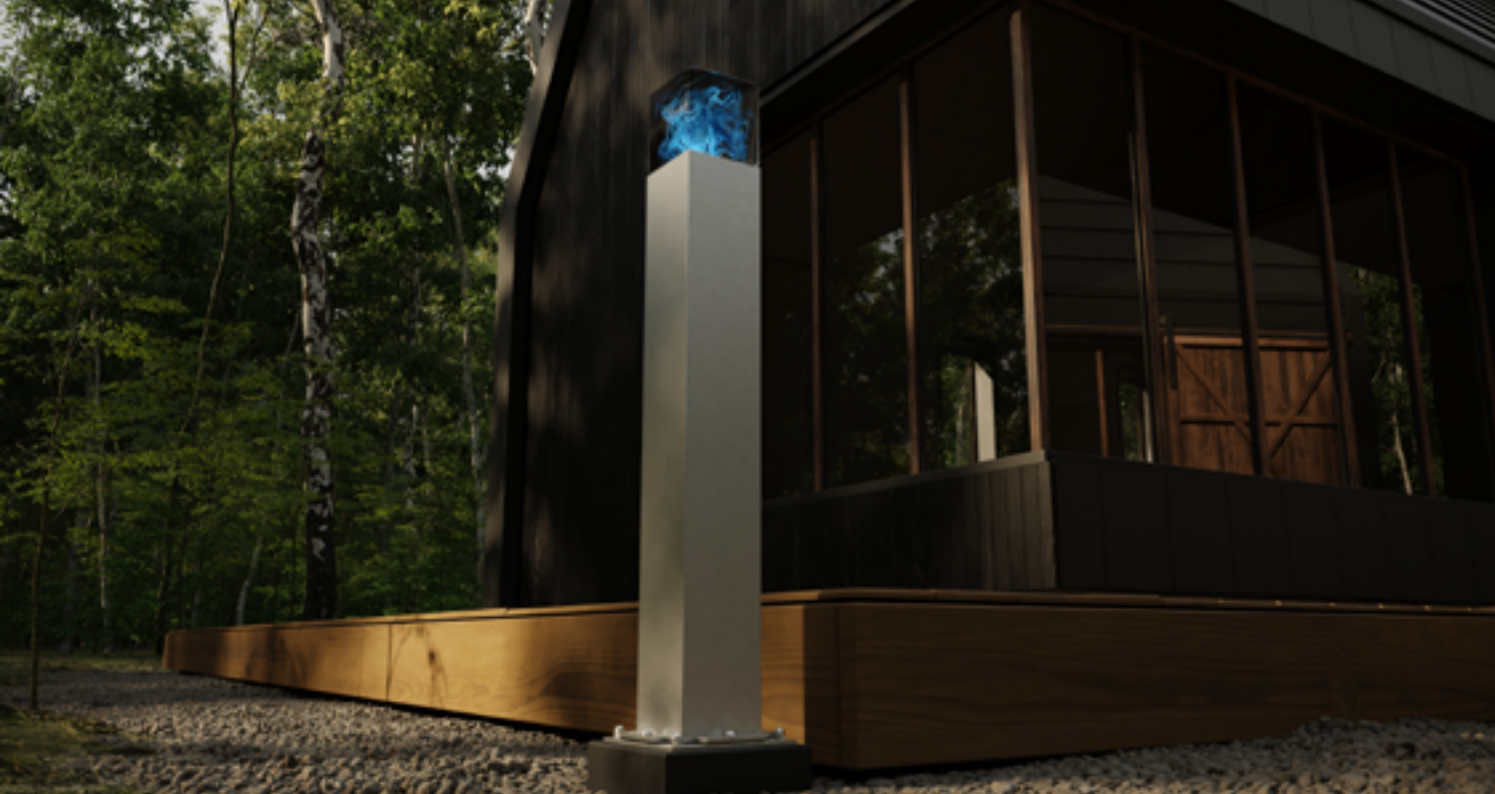
SZYBKI DOSTĘP DO WNĘTRZA

DZIĘKI SZYBKEMU DOSTĘPOWI DO WNĘTRZA
W ŁATWY SPOSÓB WYMIENISZ ŻARÓWKĘ NA NOWĄ.

SZCZELNOŚĆ I BEZPIECZEŃSTWO

WYKORZYSTANIE USZCZELEK Z MIKROGUMY ZAPEWNIĄ SZCZELNOŚĆ LAMPY,
CO ZOSTAŁO POTWIERDZONE CERTYFIKATEM IP66.





Pozostale produkty

Słupy parkingowe „Guard”

Solidne słupy parkingowe wykonane ze stali nierdzewnej kwasoodpornej AISI 304 / 1.4301 mogą być wykorzystane do wyznaczania miejsc parkingowych oraz jako ochrona budynków przed pojazdami. Do produkcji słupów wykorzystujemy wysokiej jakości stal nierdzewną, dzięki czemu są one odporne na niekorzystne warunki atmosferyczne.

Dane produktu

Wysokość 80 / 100 cm	Korpus INOX, grubość 3 mm
Szerokość Ø 101,6 mm	Podstawa INOX, grubość 4 mm
Podstawa Ø 160 mm	Rodzaj materiału Stal nierdzewna kwasoodporna AISI 304 / 1.4301
Kolor INOX, szczotkowany	Góra Pełna szkło



Wysokość 80 cm



Wysokość 100 cm





TEL.: **888 708 695**

E-MAIL: **KONTAKT@PARUCH.DESIGN**

WWW.PARUCH.DESIGN